



L'école de l'excellence informatique



2025 - 2026


Programme Grande École



Diplôme d'Expert(e) en technologies de l'information
visé par le ministère de l'Enseignement supérieur et de la Recherche.
Titre d'Expert(e) en ingénierie logicielle enregistré au RNCP niveau 7.
École reconnue par l'État.



* Apprendre autrement.



Nous, les Epitech, avons dit NON.
Nous avons dit non aux cours en amphi,
non aux « professeurs », non à la répétition,
non au conformisme, non au par cœur,
non au sexisme dans la Tech,
non à la routine et à la passivité.

**Mais nous, Epitech, ne cesserons
jamais de dire OUI.**

Oui au collectif, au fait d'apprendre ensemble
oui aux femmes dans la Tech,
oui à la variété des expériences,
oui à la diversité, oui aux échecs qui nous enseignent,
oui aux succès qui nous rassemblent, oui à l'effort,
oui aux opportunités qui nous sont offertes,
oui aux solutions inattendues,
oui à la créativité dans la Tech,
oui à la Tech qui aide les gens,
oui à la Tech et la conscience,
oui à la Tech for Better.

Oui à l'excellence.

Sommaire

{ Apprendre autrement } 05

- 5 ans pour devenir un expert reconnu p.08
- Des révolutions mondiales dans la Tech p.10
- Acteurs de la Tech depuis 1999 p.11

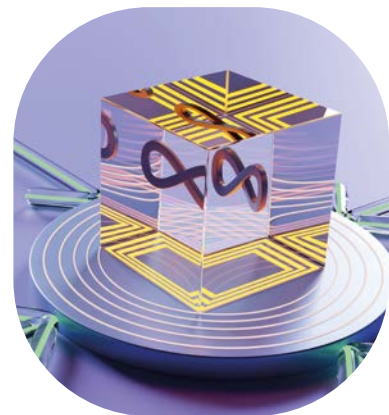


12 { Grandes réussites de nos Epitech }

- Parcours inspirants de nos Alumni p.14
- Epitech vous emmène plus loin p.16

{ Un parcours d'excellence en 5 ans } 18

- Programme Grande École p.19
- Les mots de Bruno Lévêque, alumni promo 2007 p.30
- L'Innovation Track, un tremplin vers le monde professionnel p.32
- De la piscine au grand bain p.34



36 { Paroles d'entreprises }

- Des associations étudiantes dynamiques p.38
- Intégrer Epitech : mode d'emploi p.40

Elles et ils en parlent mieux que nous



« Epitech m'a fait grandir avec plein de rencontres qui m'ont vraiment changé personnellement et professionnellement. »

**Camille Monjo, co-fondateur
ViaTransit et alumni promo 2022
Epitech Montpellier**



« Epitech m'a apporté beaucoup de choses. Premièrement, toutes mes compétences techniques que je dois à l'école, mais aussi des compétences plus sociales. J'étais introverti avant, et Epitech m'a permis de rencontrer plein de gens très intéressants. »

**Lucas Sanchez, alumni promo 2022
Epitech Montpellier**



« Epitech, ça a été les 5 années où j'ai vécu mes meilleures expériences en tant que jeune adulte. Mon meilleur souvenir reste la Piscine de 1^{re} année, qui est la plus éprouvante, mais aussi celle où on rencontre le plus de monde, où on lie le plus d'amitiés, où on vit le plus d'émotions. »

**Lucile Chauvin, alumni promo 2020
Epitech Strasbourg**



« La pédagogie d'Epitech m'a « sauvée ». J'ai vraiment repris goût aux études et je me suis donnée à fond dans mes projets. »

**Alexandra Picot, alumni promo 2020
et responsable pédagogique
Epitech Bordeaux**



**C'est un lieu où l'on
favorise autant la tech
que la créativité,
et aussi la personnalité
de chacune et chacun**



« La force de la formation Epitech c'est de former de très bons techniciens, très généralistes dans l'informatique. C'est un domaine qui est extrêmement vaste un peu comme la médecine où il faut avoir beaucoup de connaissances. »

**Julien Mangeard, CTO Veepee,
alumni promo 2007 et parrain
de la promo 2015**



**Epitech se distingue
par sa capacité
à préparer ses élèves
à exceller dans un
monde en constante
évolution**



« Epitech, ce n'est pas une école comme les autres. Il faut être passionné, il faut se battre pour rentrer, il faut se battre pour aller au bout des 5 ans, il faut en permanence apprendre à apprendre. »

**Alexandre Malsch, fondateur
Meltygroup, alumni promo 2009
et parrain de la promo 2014**



« Si je devais résumer mon expérience chez Epitech, « apprendre à apprendre » serait la devise. Pas de professeurs, pas de cours, mais plutôt un formidable catalyseur de curiosité qui m'a ouvert des portes personnelles et professionnelles, et m'a entraîné dans ce grand voyage à travers le monde. »

Charles Aubert, Technology & Innovation Lead AIE Capgemini, NYC, CTO @LeanConnected et alumni promo 2021



« Epitech c'est un lieu qui est créatif. Ce n'est pas juste de la tech, c'est de la tech et de la créativité. »

Thomas Solignac, co-fondateur Golem.ai, alumni promo 2015 et parrain de la promo 2022



Les Epitech sont reconnus pour leur ouverture d'esprit, leur force de travail et leur adaptabilité



« Epitech est une école d'excellence reconnue mondialement pour la qualité de son enseignement. Elle forme de futurs ingénieurs matures et autonomes, capables de s'adapter aux défis de demain. Plus qu'une école, Epitech propose un véritable parcours de vie, enrichissant tant sur le plan professionnel que personnel. Ses étudiants deviennent des experts dans leurs domaines respectifs, alliant connaissances pointues et pragmatisme dans leurs approches. Ainsi, Epitech se distingue par sa capacité à préparer ses élèves à exceller dans un monde en constante évolution. »

Yannick Bastin, Chef de projet IT, Présidence de la République



« Ce qui m'impressionne beaucoup c'est que les étudiants d'Epitech apprennent par la pratique. On sait qu'en sortant d'Epitech un étudiant va être autonome, il va prendre l'initiative, il a un bagage technique, il a une expérience. »

Solomon Hykes, fondateur de Docker, alumni promo 2006 et parrain de la promo 2013



Ces étudiants ont un bagage technique et une expérience uniques

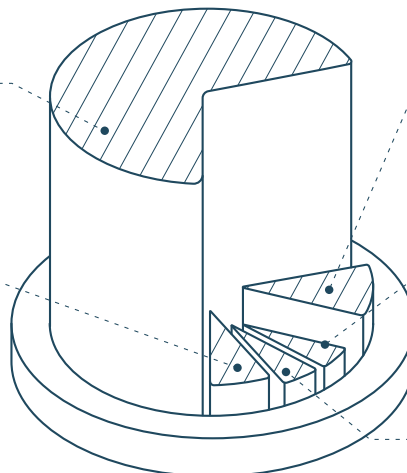
Des débouchés prometteurs

70.4 %

Ingénieur logiciel
Architecte informatique

7.6 %

Autres (CTO / Directeur technique, Enseignant / Ingénieur Data / Data scientist, CEO / Directeur exécutif, Administrateur Système...)



10.8 %

Consultant technique

5.6 %

Chef de projet / MOA / MOE

5.6 %

Ingénieur de recherche ou d'études

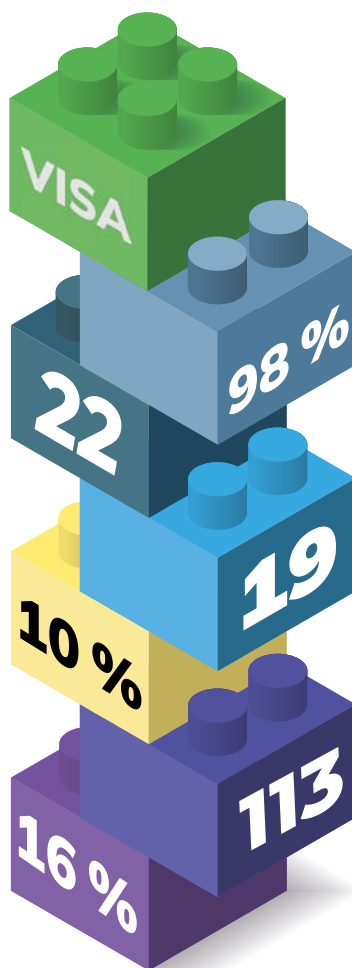
7 bonnes raisons d'intégrer Epitech

Unique école en informatique (hors écoles d'ingénieurs) dont le Programme Grande École est visé par le ministère de l'Enseignement supérieur et de la Recherche

Nombre de possibilités de doubles diplômes et certifications au sein de nos universités partenaires

Taux de nos anciens étudiants travaillant actuellement à l'étranger

Pourcentage de nos étudiants ayant créé une entreprise au cours de leurs cursus



Taux d'emploi deux ans après la fin d'Epitech. Salaire annuel moyen de nos alumni avec deux ans d'expérience : **43 400 euros**

Nombre de campus Epitech présents en France et en Europe (Bruxelles, Berlin, Barcelone et Madrid)

Nombre d'universités partenaires d'Epitech dans le monde

Vous avez choisi une grande école d'informatique et vous avez raison

Les employeurs n'ont jamais eu autant besoin des Epitech

- + de **20 000** nouveaux emplois chaque année jusqu'en 2030
- + de **35 000** offres d'emploi orientées informatique au quotidien sur l'APEC*
- Nos étudiants reçoivent en moyenne **3 offres de CDI** avant la fin de leur cursus



* APEC : Association Pour l'Emploi des Cadres, opérateur national du conseil en évolution professionnelle.

Des possibilités infinies et passionnantes

Cybersécurité, Intelligence Artificielle, santé, divertissement, défense, éducation, environnement...
Un vaste éventail de métiers et de secteurs s'ouvre à vous.

Et si vous deveniez comme...



Géraldine, Consultante en **Cybersécurité**

Le consultant ou expert en cybersécurité est le garde du corps des données de sa structure. Son rôle est d'analyser et traiter les menaces d'intrusion, mais aussi de mettre en place une stratégie défensive en identifiant les points faibles du système.

Salaire moyen : 49 K€



Arthur, Chief Technical Officer (**CTO**)

Grand manitou de l'innovation au sein de sa structure, le CTO supervise les nouveautés techniques et le déploiement de technologies adaptées à l'évolution de l'entreprise. Manager et membre du comité de direction, ses décisions influencent globalement toute l'organisation.

Salaire moyen : 58 K€



Thibault, Ingénieur en **Machine Learning**

Permettre aux machines de raisonner comme un humain (ou presque), c'est la mission quasi-divine de l'ingénieur expert en Machine Learning, sous-domaine de l'Intelligence Artificielle.

Salaire moyen : 46 K€



Nicolas, **Data Scientist**

Collecter, organiser et exploiter des données : voilà la mission du Data Scientist. Véritable expert de la gestion et de l'analyse, il est celui qui devra récupérer des millions d'informations et les transformer en indicateurs viables pour son organisation.

Salaire moyen : 47 K€



Alexandre, Responsable **Systeme & réseaux**

En tant que maître des réseaux de sa structure, il en assure le bon fonctionnement et l'optimisation. Il gère le câblage physique du réseau aussi bien que son bon routage, sa sécurité et garantit le suivi des comptes utilisateurs et droits d'accès.

Salaire moyen : 49 K€



Sarah, **Gameplay Programmer**

Véritable architecte du gaming, le programmeur gameplay assure la conception et la programmation des fonctionnalités d'un jeu vidéo : mécanismes de jeu, interactions joueur-environnement, comportements de l'Intelligence Artificielle, systèmes de physique, menu...

Salaire moyen : 43 K€

+ de métiers



Apprendre autrement

une pédagogie centrée sur l'étudiant



Apprendre,
désapprendre,
réapprendre

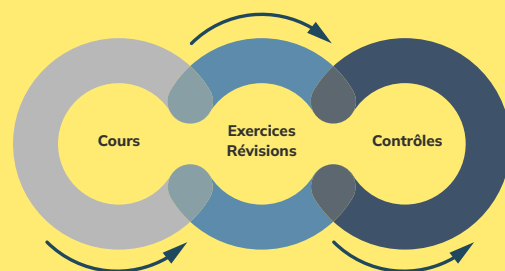
Une pédagogie qui place l'humain au centre

Le monde de l'entreprise traverse de profondes mutations depuis l'arrivée des Big Data et aujourd'hui de l'Intelligence Artificielle. Cela révolutionne toujours plus nos modes d'apprentissage, de production, de collaboration. À tel point que les récentes études de France Stratégie et du Forum économique mondial annoncent que 65% des métiers de demain n'existent pas encore. Dans ce contexte, nos méthodes d'apprentissage se doivent d'évoluer. Elles ne peuvent plus se concevoir de façon linéaire en préconisant l'acquisition de savoirs immuables. Elles doivent au contraire se fonder sur l'acquisition d'une posture active et durable face à ces incertitudes.

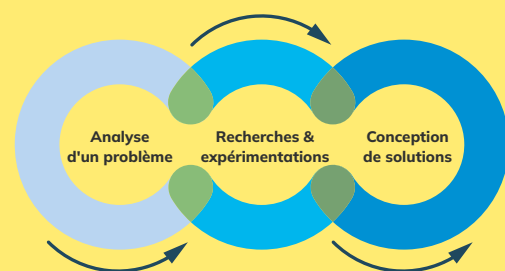
Dans un monde où la seule chose qui ne change pas est le changement, être un expert de la tech aujourd'hui, c'est plus que jamais être à l'écoute de son environnement, être capable d'identifier ses nouveaux besoins, de remettre en question des compétences acquises, et d'apprendre en continu, des autres et avec les autres de façon collaborative. C'est aussi être profondément humain. C'est pourquoi à Epitech nous avons placé l'humain au centre de notre pédagogie.

Les piliers de notre approche : pratique, collaboration, esprit d'équipe

Méthode classique
> Cours et connaissances



Méthode Epitech
> Projets et compétences



Une pédagogie par projets, fondée sur la pratique

Précurseur de ces mutations profondes, Epitech développe depuis 25 ans une approche pédagogique d'excellence. Fondée sur la réalisation de projets en équipe, ce modèle de pédagogie active garantit l'acquisition de compétences durables. Nos étudiants deviennent ainsi de véritables experts opérationnels en entreprise.

Alors oui, à Epitech, il n'y a pas de « professeurs » au sens classique du terme

Finis les cours magistraux, les révisions et les examens. Adieu les amphis ! Place à la vraie vie ! Oui aux projets en équipe, comme en entreprise finalement, et nos étudiants ne sont jamais seuls. Les plus expérimentés, encadrés par une équipe pédagogique, jouent le rôle de tuteurs qui accompagnent les étudiants débutants.



65%
des métiers
de demain
n'existent pas
encore

Accompagnateurs pédagogiques et direction pédagogique, conférenciers, intervenants, experts professionnels et coaches, gravitent autour des étudiants et les épaulent tout au long de leur parcours. Ainsi, nous nous engageons dans la réussite pour chacun.

Concrètement, la pédagogie par projets, c'est comment ?

De 1 à 6 semaines

De 1 à 6 étudiants

Bootstrap

- Introduction des notions clés
- Expérimentations techniques



Test automatisé

- Évaluation technique
- Respect du sujet et de la norme



Review

- Évaluation du projet
- Évaluation méthodologique



Kick-off

- Présentation des objectifs
- Compétences à développer



Follow-up

- Réunion de suivi
- Levée des points de blocage



Code review

- Présentation de code
- Partage de bonnes pratiques

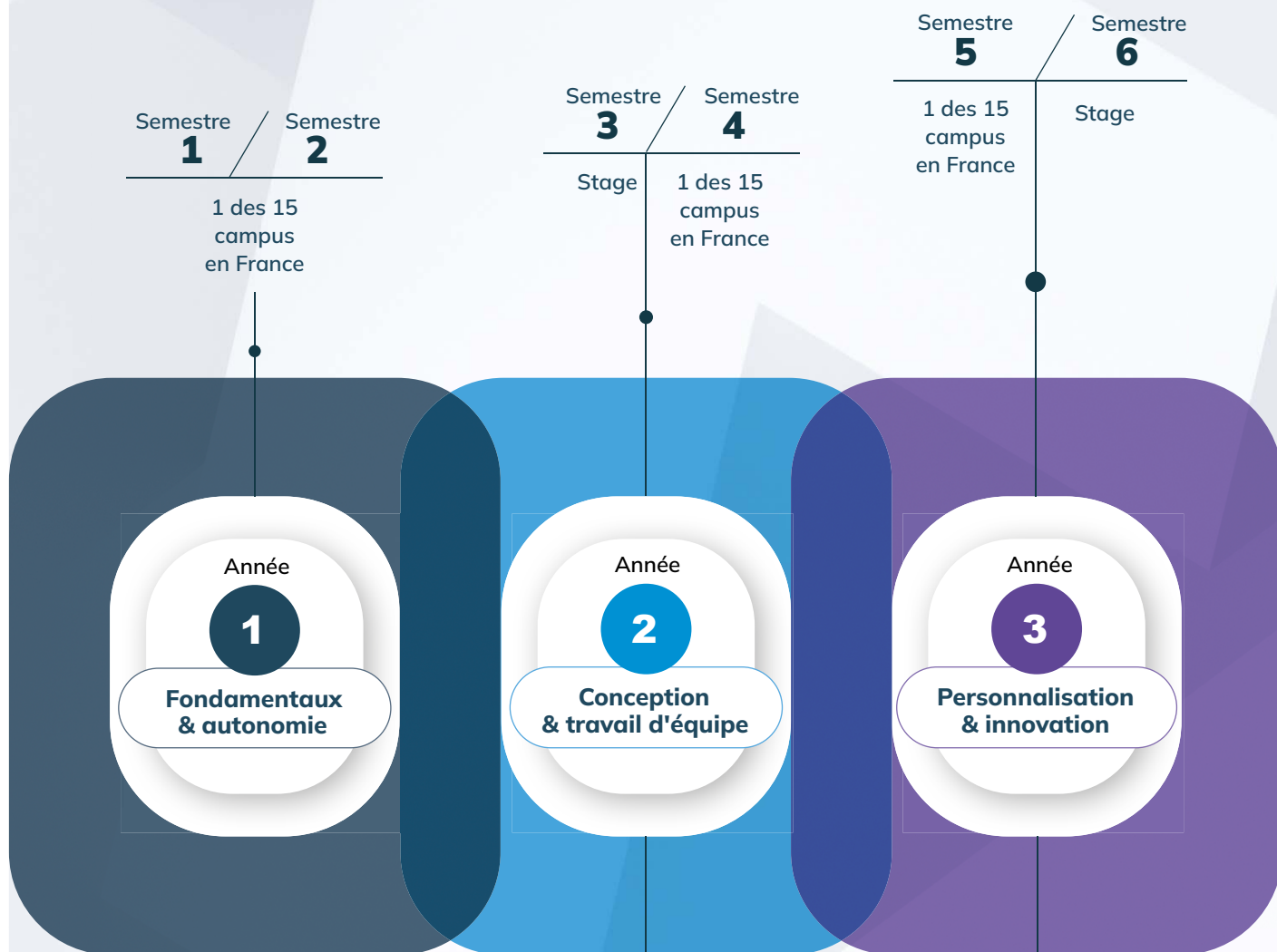


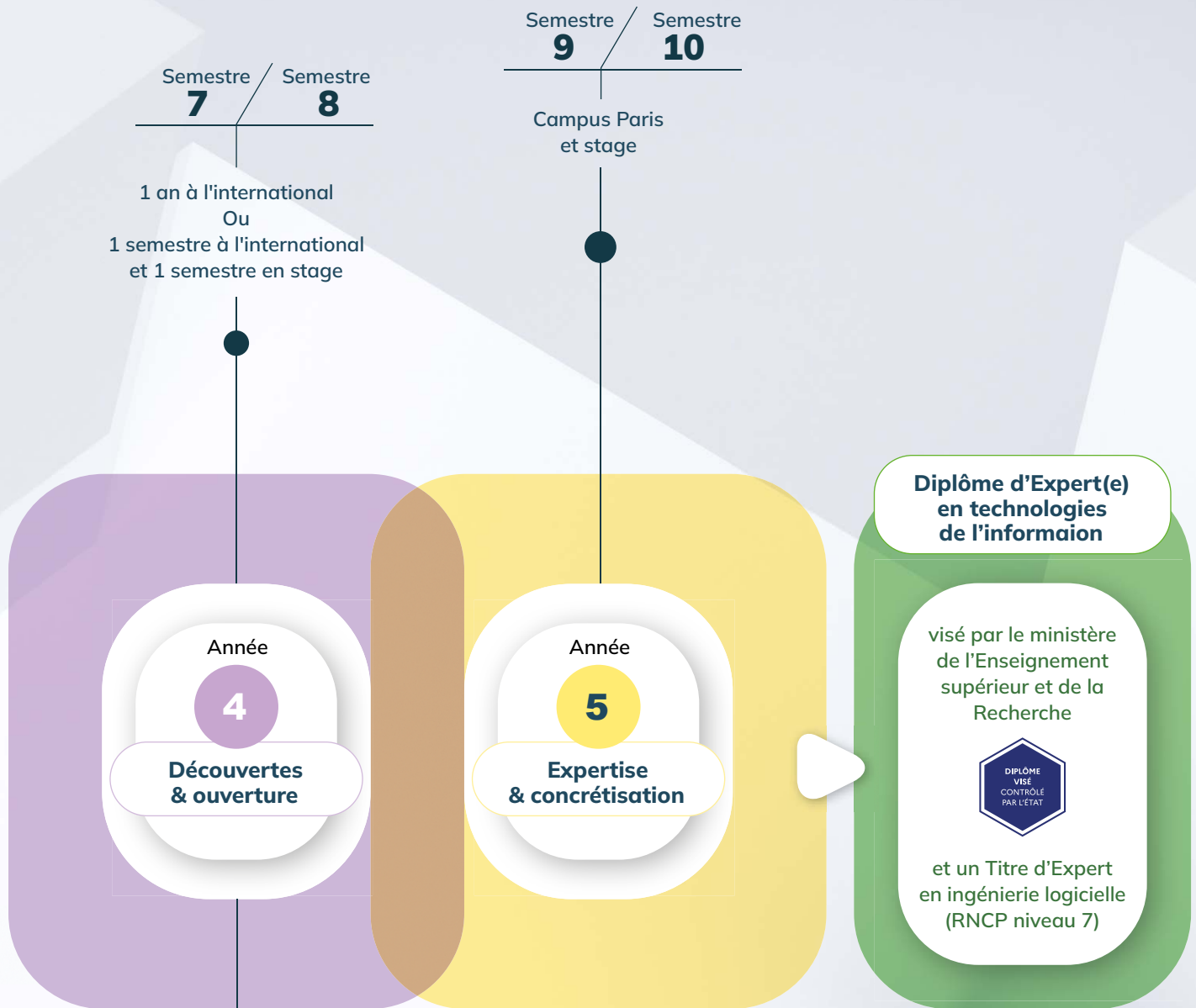
Back to the future

- Actions correctives
- Possibilité d'être réévalué



5 ans pour devenir un expert reconnu





Dans un des 113 campus partenaires dans le monde



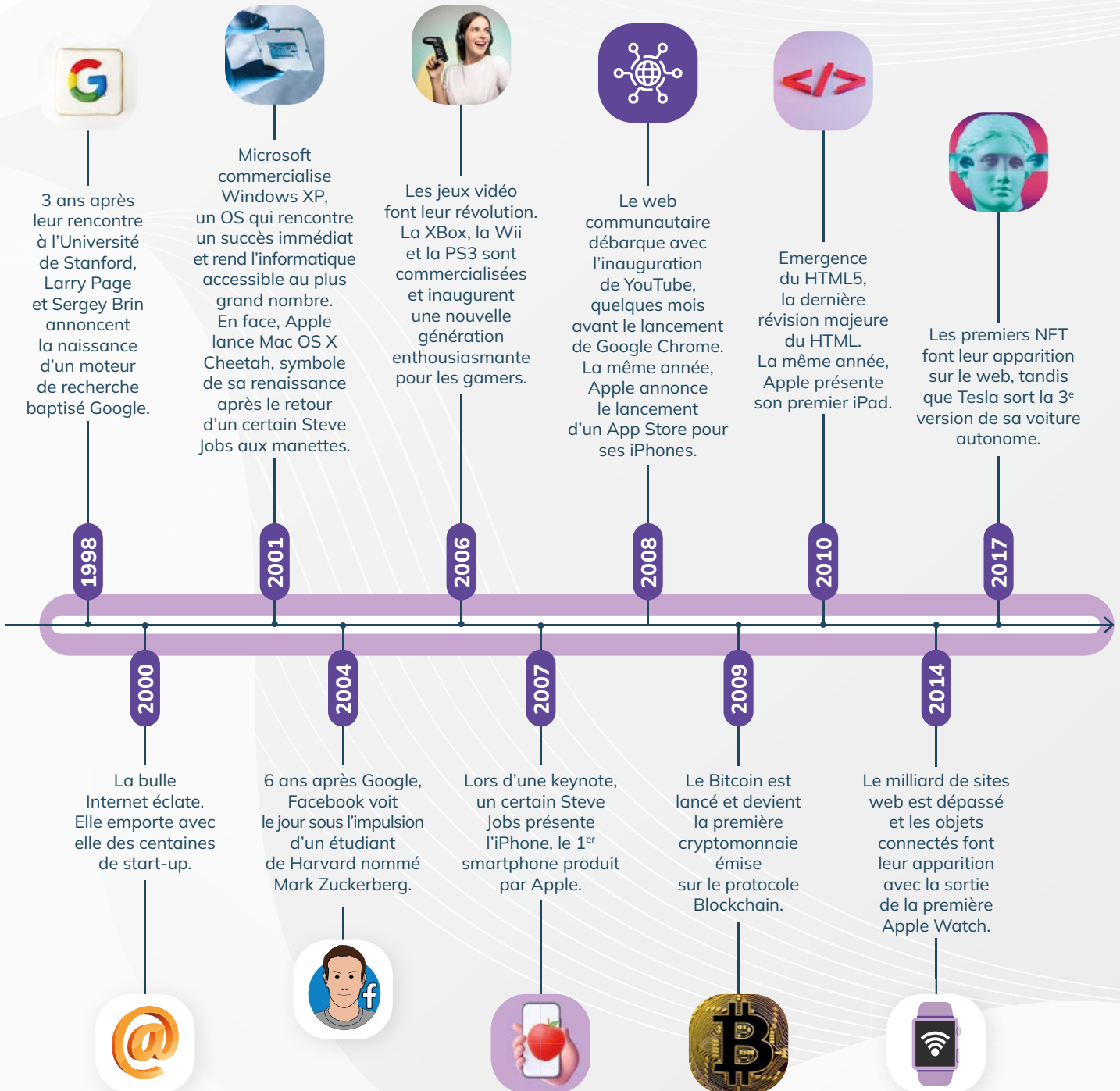
Développez de nouvelles compétences et renforcez votre expertise en validant des diplômes et certifications supplémentaires :

- MBA Business & Management avec l'ISG
- Certification Digital Entrepreneur avec HEC
- Certificat et Master (Marketing, Cyber Security, Management, Artificial Intelligence, Data Science, Game Design...) dans 11 de nos universités partenaires dans le monde



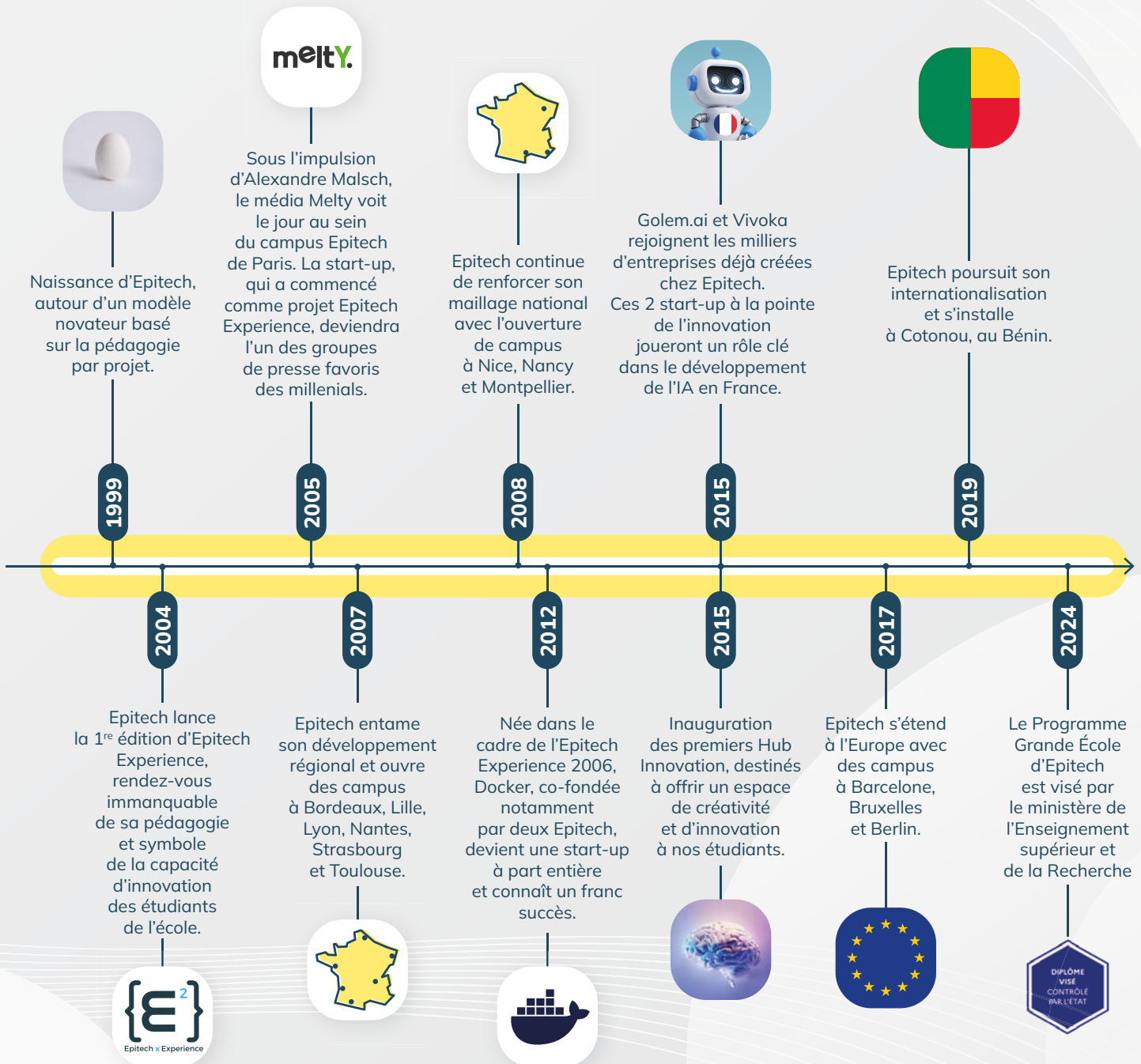
Des révolutions

mondiales dans la Tech



Les Epitech, acteurs de la Tech depuis 1999

Si Epitech forme des experts particulièrement reconnus dans le champ des nouvelles technologies, c'est aussi parce que notre école accompagne les évolutions et innovations de notre société depuis près de 25 ans.



Grandes réussites de nos Epitech



R-PUR, une révolution née chez Epitech

R-PUR, c'est une start-up dont vous avez forcément entendu parler pendant la pandémie de Covid-19. Pourtant, les masques révolutionnaires, imaginés par Flavien Hello (promo 2015) et son co-fondateur Matthieu Lecuyer (ex-HEC), n'avaient à l'origine pas vocation à protéger le grand public d'un virus respiratoire.

Comme l'expliquent les créateurs, tous deux motards, c'est pour se prémunir de la pollution de l'air en région parisienne que R-PUR a vu le jour après la fin de leur cursus en 2015.

Grâce à une technologie brevetée, la première à filtrer les nanoparticules et 100% made in France, Flavien et Matthieu ont débarqué sur le marché du masque de protection avec de solides arguments en leur faveur.

Les masques R-PUR sont en effet en mesure de filtrer des particules qui sont de l'ordre du nanomètre, donc les nanoparticules, surpassant ainsi la plus haute norme européenne, le FFP3, avec 99,98 % de l'air ambiant filtré.

Les premiers clients de la start-up ont été livrés en 2018, puis la pandémie de Covid-19 s'est abattue sur le monde. R-PUR a alors connu une croissance exceptionnelle qui a mené la start-up à lever 2,5 millions d'euros en 2020.

R-PUR travaille en collaboration avec les forces spéciales françaises, l'armée et les pompiers, et développe actuellement son activité en BtoB.

Vous voulez être la prochaine success story de la Tech ? Rejoignez Epitech.



Lokki

Co-fondée en 2019 par Jérémy Masbou (promo 2015), Lokki est un logiciel « tout-en-un » pour les loueurs d'équipements. En 2021, la start-up réalise une première levée de fond de 500 000 euros qui lui a permis d'accélérer sa croissance et d'implémenter de nouvelles fonctionnalités pour faciliter le quotidien des professionnels de la location.



Agriconomie

Créée en 2014 par Dinh Nguye (promo 2012) et deux étudiants de HEC Paris, Agriconomie est une plateforme de vente en ligne, réservée aux PME agricoles. Elle répond aux besoins des exploitations sur un seul site et au meilleur prix. La société emploie actuellement 70 personnes et compte plus de 550 000 clients, soit plus de 20% des exploitations agricoles françaises.



Vivoka

Vivoka est un projet de fin d'études d'Epi-tech développé par William Simonin et Vincent Leroy en 2015. La start-up travaille aujourd'hui avec les plus grandes entreprises. Elle est devenue un des leaders en France de l'IA vocale embarquée dont les applications industrielles ne cessent de se développer.



Brigad

Créée en 2016 par Jean Lebrument (promo 2015) et Florent Malbranche, Brigad était initialement une plateforme de mise en relation entre restaurateurs et professionnels indépendants du secteur CHR. Ils se sont étendus à d'autres secteurs comme le commerce, la santé et le bâtiment et travaillent avec 5 000 entreprises de toutes tailles et 15 000 indépendants.



Docker

Fondée par Solomon Hykes (promo 2006) et Sébastien Pahl (promo 2009), Docker est une solution basée sur des conteneurs logiciel qui a révolutionné le travail des développeurs. Leurs levées de fonds s'élèvent aujourd'hui à plusieurs centaines de millions de dollars et leur technologie est utilisée dans le monde entier.



Riot

Fondée par Benjamin Netter (promo 2012) au sein du célèbre incubateur californien Y Combinator (Dropbox, Airbnb, Stripe, Coinbase...), Riot permet aux entreprises de préparer leurs employés à faire face aux cyberattaques, notamment grâce à un outil de simulation d'attaques phishing. Riot est aujourd'hui utilisé par plus de 1 000 entreprises de toute taille, protégeant un demi million d'employés.



Centreon

Centreon est la plateforme de référence pour la supervision de tous les workflows IT, du Cloud jusqu'à l'Edge. Julien Mathis et Romain Le Merlus (promo 2005) ont créé ce leader open source dès leur sortie d'école. Aujourd'hui, 250 000 utilisateurs dans 60 pays utilisent Centreon au quotidien pour garantir la performance de leurs Systèmes d'Information.

+ de réussites



Parcours inspirants de nos Alumni

Beaucoup de nos étudiants sont aujourd'hui des chefs d'entreprise à succès. Mais nombre d'entre eux se sont aussi fait remarquer dans le monde de la tech, par leur propension à innover et à accéder à des postes prestigieux au sein d'entreprises de premier plan. Tour d'horizon...



Dipty Chander, Technical Account Manager chez Google - alumni de notre promotion 2015, Dipty est une personnalité aussi passionnée qu'engagée. Actuellement Technical Account Manager chez Google France, elle œuvre aussi pour une plus grande diversité dans la Tech via son association E-mma, profondément liée à Epitech. En 2018, Forbes la compte parmi les 92 femmes à suivre dans la disruption par la technologie en France.



Léa Junger, diplômée en 2022, est passionnée par le monde des nouvelles technologies et du Machine Learning. À peine diplômée, Léa a intégré la plus grande agence de loterie caritative des Pays-Bas. Elle est aujourd'hui Data Scientist à la Nationale Postcode Loterij à Amsterdam.



Alexandre Nucera, diplômé de la promotion 2013 est aujourd'hui Director of Engineering chez Canva. Il applique les dernières avancées dans le monde de l'Intelligence Artificielle conversationnelle pour améliorer le support client des 200 millions d'utilisateurs de Canva dans le monde. Fort d'un précédent parcours entrepreneurial, il a récemment vendu sa start-up KoalaData, qui vise à fournir plus de transparence sur le marché immobilier pour les acheteurs et locataires en Australie.



Fabrice Bascoulergue, co-fondateur de Fruitz - Issu de la promo 2014 sur le campus de Lyon, Fabrice a fondé avec plusieurs associés l'application de rencontres made in France Fruitz, où vous sélectionnez un fruit pour faire savoir le type de relation que vous recherchez. Début 2022, l'appli est rachetée par Bumble.



William Simonin, co-fondateur de ViVoka - Promo 2016, il a co-fondé ViVoka, le premier logiciel permettant d'ajouter une interface vocale à n'importe quel objet. En 2022, il figure dans la prestigieuse liste des «30 under 30» du magazine Forbes.



Guillaume Durand, diplômé de la promotion 2015, est Group Head of Data & AI usages and platforms chez Société Générale. Il débute son parcours professionnel chez Capgemini comme consultant après avoir obtenu un Master à l'ESCP Business School. Passionné par l'Intelligence Artificielle et la data, il a intégré voilà 4 ans la Société Générale et manage aujourd'hui une équipe d'experts qui opère à l'échelle du groupe.



L'ORÉAL
GROUPE

Nathalie Hugot-Porez choisit de faire son stage de fin d'étude chez L'Oréal, groupe international numéro un de l'industrie cosmétique. Convaincu par son sérieux et ses compétences, son maître de stage lui propose d'intégrer l'entreprise en CDI. Diplômée en 2022, elle est aujourd'hui Lead Analytics Engineer.



OVHcloud

Edwin Cabiten, CIO et IT Director Finance & Industry à OVHcloud -Diplômé en 2014, Edwin est rapidement entré chez OVHcloud, le numéro 1 français de l'hébergement web en Europe. Il a commencé comme Software Engineer, avant de devenir Technical Manager puis IT Director Industry et CIO (Chief Information Officer) de l'entreprise.



Camille Fabreguettes, Engineer Manager chez Datadog – Diplômée en 2015, Camille a connu diverses expériences professionnelles avant de poser ses valises en 2021 chez Datadog. Au sein de cette société informatique créée par des Français et cotée au NASDAQ, elle a d'abord occupé un poste de Software Engineer avant de devenir Engineer Manager.



Maxime Zopfmann, Head of IT chez Bugatti – Étudiant à Epitech de 2008 à 2013, Maxime a passé un peu plus de 10 ans au sein du groupe SEB avant de prendre le prestigieux poste de Head of IT de Bugatti, constructeur automobile français mondialement connu.

BCG



Niels Freier, Principal AI Engineer à Boston Consulting Group - Diplômé en 2011, Niels a gravi les échelons outre-Atlantique au sein d'une société mondialement connue : le Boston Consulting Group. D'abord Senior AI Engineer, il a ensuite occupé un poste de Projet Leader & Lead AI Engineer avant de devenir Principal AI Engineer du groupe en 2021.

AIRBUS



Alan Zaccardelle, Information Security Officer chez Airbus - Diplômé en 2002. Alan débute sa carrière dans la cybersécurité comme « pentesteur » puis responsable sécurité réseau dans des entreprises spécialisées. Il intervient ensuite comme expert sécurité chez deux sous-traitants d'Airbus qui l'embauche en 2011. Il est aujourd'hui responsable sécurité Skywise, la plateforme de partage et d'analyse de données d'Airbus.



Léo Vallet, Senior Product Designer chez Apple - Promotion 2019, passionné par le design et le développement iOS dès son cursus chez Epitech, il est désormais Senior Product Designer.



UBISOFT

Alex Dana, Lead Web Developer chez Ubisoft - Diplômé en 2018, Alex Dana occupe aujourd'hui le poste de Lead Web Developer chez Ubisoft, célèbre éditeur de jeux vidéo made in France.

+ de success stories



Epitech vous emmène plus loin

L'informatique, mais pas seulement

Se comporter et interagir efficacement avec autrui font l'objet d'une attention accrue des recruteurs et des managers. Ces compétences douces ou soft skills regroupent des qualités personnelles très diverses et constituent un excellent moyen de se démarquer.

Epitech propose de multiples opportunités pour apprendre des autres, se challenger, développer sa créativité, s'enrichir de connaissances et de compétences complémentaires afin de mieux comprendre les grands enjeux de notre époque.

La Project Week

Chaque année, les étudiants de 3^e année de l'ISEG, d'Epitech, d'Epitech Digital School et d'e-artsup relèvent en équipes des défis passionnants lancés par de grandes entreprises (Meetic, Mugler, Nike, Sony Music, JCDecaux...). À travers les codes du Design Thinking, pendant 2 semaines, pas moins de 1 000 étudiants, répartis sur 8 campus en France, rassemblant 3 compétences complémentaires (marketing, design et informatique) unissent leurs forces pour bâtir des solutions innovantes et créatives.



European Cyber Cup

Le Forum InCyber réunit chaque année à Lille les plus grands acteurs européens de la cybersécurité.

À cette occasion une vingtaine d'équipes d'étudiants et de professionnels s'affrontent au cours de six épreuves du prestigieux challenge European Cyber Cup. En 2024, l'équipe de nos étudiants Apeltek a décroché la 5^e place du classement général et la 2^e à l'épreuve de hardware.



Hackaton Airbus

Chaque année depuis 6 ans, deux équipes mixtes constituées d'étudiants du Programme Grande École et de cadres d'Airbus ont deux jours pour concevoir des solutions innovantes sur des problématiques métier.



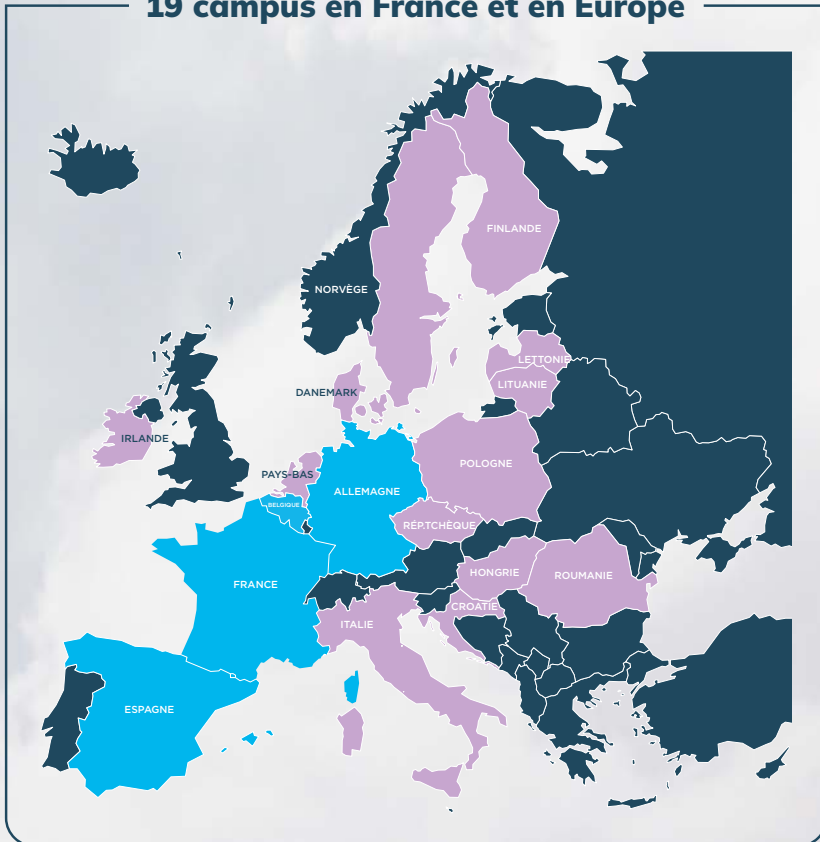
Nancy Justice Tech

La Cour d'Appel de Nancy s'associe tous les ans avec Epitech pour réfléchir à des problématiques concrètes du monde de la Justice. Dix équipes mixtes constituées d'une trentaine d'étudiants Epitech et de professionnels (gendarmes, avocats, assistantes sociales, associations) travaillent ensemble le temps d'une journée pour concevoir des solutions innovantes qui doivent aider les professionnels du droit et de la justice dans leur exercice.

113 universités partenaires, 136 cursus possibles, 22 possibilités de doubles diplômes et certifications



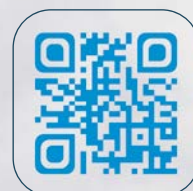
19 campus en France et en Europe



À la conquête du monde

Nous sommes convaincus que la technologie transcende les frontières. C'est pourquoi nous plaçons l'international au cœur de notre pédagogie. Parce que la maîtrise de l'informatique et de la Tech ne connaît pas de frontières géographiques, nous encourageons nos étudiants à embrasser le monde comme leur terrain de jeu.

En savoir + sur nos partenaires :



Un parcours d'excellence en 5 ans



Programme Grande École

Notre ambition : bâtir les Talents tech des générations à venir. À destination d'étudiants rompus aux nouvelles technologies, notre Programme Grande École (PGE) s'axe ainsi autour de

3 priorités

1

Devenir de véritables experts à forte valeur ajoutée en entreprise, capables de maîtriser des technologies en constante mutation.

2

Devenir de véritables acteurs autonomes et engagés en entreprise, des collaborateurs indispensables et des leaders doués pour l'innovation.

3

Devenir des citoyens résolument engagés, des individus ouverts au monde qui les entoure, et désireux de mettre leurs compétences au service des autres.

Première année : fondamentaux & autonomie

La 1^{re} année est fondatrice chez Epitech : dès les premiers jours, elle immerge les étudiants dans les fondamentaux de la programmation. Ils concrétisent leurs nouvelles connaissances en compétences par la réalisation de divers projets. À la fin de cette 1^{re} année, ils maîtrisent les fondamentaux de l'ingénierie logicielle, de l'Intelligence Artificielle et de la cybersécurité.

Dès la rentrée, plongeon dans la mythique Piscine

5 semaines de travail intensif et d'immersion au cours desquelles nos étudiants de première année apprennent le langage C accompagnés par nos équipes pédagogiques.

À l'issue de cette période, ils auront déjà acquis les fondamentaux du développement logiciel, en apprenant à travailler ensemble et à compter les uns sur les autres.



À la découverte de



Intelligence Artificielle - Développement de programmes informatiques intelligents, reproduction d'un programme informatique de conduite autonome.



Développement web et bases de données - Concepts liés au développement internet et focus sur la logique métier d'un site internet (API et BDD).



Sécurité - Rudiments des attaques informatiques historiques pour comprendre comment protéger les Systèmes d'Information de demain.

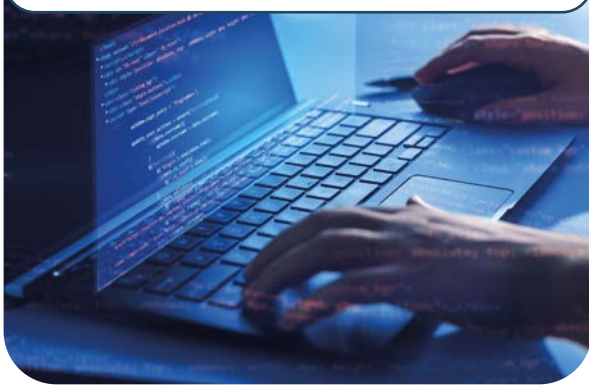


DevOps - Développement des compétences liées à l'intégration et au déploiement continu de solutions informatiques.

Les modules pédagogiques fondamentaux

Programmation système

Découverte de l'environnement d'exploitation Linux au travers de divers projets de programmation permettant de comprendre le fonctionnement interne du système : gestion des processus, accès aux périphériques et au système de fichiers.



Programmation graphique

Réalisation de programmes exploitant les capacités graphiques du système d'exploitation. Jeux vidéo ou interfaces graphiques, ces projets permettent d'appréhender les rudiments des interactions utilisateurs et l'utilisation de bibliothèques graphiques tierces.



Mathématiques appliquées

Implémentation d'outils mathématiques associés à la géométrie et l'algèbre linéaire au sein de programmes informatiques, fondamentaux pour le développement de jeux vidéo ou encore la génération d'image de synthèse.



Algorithmie

Développement de plusieurs programmes permettant d'appréhender les fondamentaux de l'algorithmie : tri, structure de données, complexité ... L'algorithmie est fondamentale à la réalisation de projet informatique complexes, efficaces et optimisés.



Deuxième année : conception et travail d'équipe

La 2^e année au sein d'Epitech est un grand bond dans le monde de l'entreprise : les étudiants effectuent un stage de 4 à 6 mois, durant lequel ils pourront appliquer, dans des projets plus complexes, les compétences et connaissances acquises jusqu'alors. Forts de cette première expérience professionnelle, nos étudiants abordent de nouveaux paradigmes dans une piscine, véritable tremplin vers la diversification de pratiques technologies (langages et concepts).

À la rencontre de nouveaux paradigmes

Les étudiants plongent dans une nouvelle piscine, une période de 3 semaines de travail intensif, durant laquelle ils partent à la découverte de nouveaux paradigmes de programmation : orientée objet, modulaire et fonctionnelle.



Les modules pédagogiques fondamentaux



Programmation orientée objet

Bases de l'architecture logiciel, développement des compétences de conception logicielle, notamment la mise en pratique des abstractions et modularités logiciel.



Programmation système : réseau et mémoire

Développement d'architecture client/serveur, définition de protocoles de communication, maîtrise des mécanismes de gestion et d'allocation de mémoire, programmation bas niveau.



Programmation concurrente

Parallélisation des tâches de calcul, programmation multi-pipeline, sécurisation de l'accès concurrent à la donnée (race condition...).

Les modules pédagogiques électifs

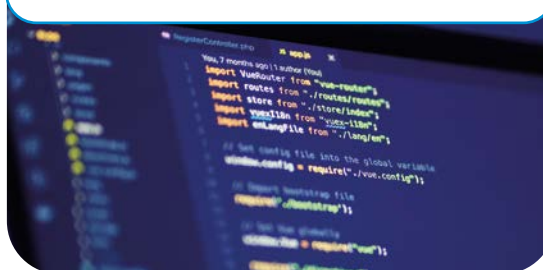
Big Data Analytics

Développement d'outils d'analyse de données massives et de prédiction, appliqués au domaine de la finance.



Instrumentation

Rétroingénierie du format ELF, instrumentation du code, contrôle temps réel de l'exécution des programmes.



DevOps

Évolution des solutions informations et de leur disponibilité aux utilisateurs. Apprentissage de l'automatisation d'actions techniques, garantie d'évolutions sereines des Systèmes d'Information au fur et à mesure de leur mutation.



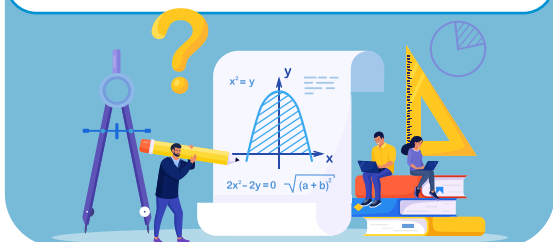
Programmation fonctionnelle

Paradigme de programmation adapté aux systèmes de grande envergure. Concept indispensable dans l'analyse et traitement de données, algorithmie avancée et Intelligence Artificielle.



Mathématiques et probabilités

Mise en pratique des outils mathématiques liés aux statistiques et probabilités pour réaliser des outils d'aide à la décision.



Sécurité internet

Analyse de vulnérabilité de site web, test d'intrusion, audit de sécurité.



Troisième année : personnalisation et innovation

La 3^e année à Epitech marque l'affirmation d'un choix dans l'orientation technologique. Les étudiants s'engagent plus fortement dans leur domaine d'excellence (ingénierie logicielle, Intelligence Artificielle, cybersécurité). Ils renforcent leur expérience professionnelle en travaillant en temps partiel en entreprise pendant un semestre puis en réalisant un stage temps plein pendant 5 mois. Ils entament le travail préparatoire de leur projet de fin d'étude, l'Epitech Innovative Project.

Piscine Survivor

Au début de leur troisième année, nos étudiants vivent une période intensive de 2 semaines durant laquelle ils se glissent dans la peau de développeurs confrontés aux exigences d'un client pour créer un portail d'entreprise sous forme d'une application web et mobile. Simple ? Non ! Tout au long de ces 2 semaines, les étudiants seront confrontés à de nombreux imprévus et défis auxquels ils devront faire face avec détermination.



Les modules pédagogiques fondamentaux



Programmation Orientée Objet avancée

Approfondissement des compétences en architecture logiciel : généricité, modularité, scalabilité. Réalisation de programmes déployables sur différents systèmes d'exploitation.



Architectures web et mobile

Architecture d'applications web complexes, Interconnexion des Systèmes d'Information (création et utilisation d'API).



Programmation fonctionnelle avancée

Approche de concepts avancés en programmation fonctionnelle, mise en œuvre de conceptions de modélisation et d'interprétation de données avancées.

Les modules pédagogiques électifs

Intelligence Artificielle

Développement d'un système autonome de prise de décision appliqué à un jeu de Gomoku.



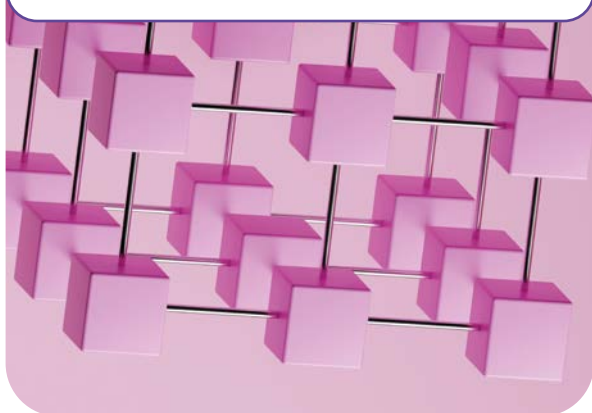
Mathématique et calcul scientifique

Utilisation des outils mathématique clés dans les domaines de la cryptographie, les réseaux de neurones et l'analyse de graphes.



Cybersécurité avancée

Pen Test d'infrastructure physiques et cloud, élévation de privilège, injection de commande...



DevOps et Containers

Consolidation des compétences en DevOps, mise en œuvre des pipelines de production et de déploiement en utilisant les outils utilisés dans l'industrie IT.



Quatrième année : découvertes & ouverture

Notre Programme Grande École comprend une quatrième année à l'étranger, offrant à nos étudiants une opportunité unique de découvrir de nouveaux horizons. Cette année d'ouverture sur le monde est bien plus qu'une simple expérience académique ; c'est une véritable aventure humaine et intellectuelle.

Nos étudiants ont la liberté de personnaliser leur expérience d'apprentissage selon leurs aspirations professionnelles et leurs intérêts personnels.

Epitech est partenaire du programme Erasmus.  Erasmus+

2 options pour la 4^e année internationale

Passez 100% de votre année à l'international

- 1 an au cœur d'un nouvel environnement de travail dans l'une de nos 113 universités partenaires dans le monde ou dans l'un des campus Epitech internationaux (Berlin, Bruxelles, Barcelone, Cotonou)
- 136 cursus et 22 possibilités de doubles diplômes et certifications
- Travail à temps partiel possible

OU

Réalisez 1 semestre à l'étranger

Stage temps plein au 2^e semestre



« Depuis octobre 2010, Epitech et l'Université Keimyung ont établi un accord d'échange initial, favorisant un partenariat continu et solide. En mettant l'accent sur le domaine des Jeux et Contenus Mobiles au sein du Génie Logiciel, ils ont activement mené divers projets et facilité la mobilité de nombreux étudiants, professeurs et membres du personnel. Les deux institutions aspirent à poursuivre leur collaboration pour développer des programmes éducatifs innovants et des avancées technologiques dans des domaines académiques émergents. »

Mr. Hyunwook Cho

Coordinator for European Region/America Exchanges,
New Partnerships and International Organizations (EAIE...),
International Conferences. Keimyung University



« Depuis la signature de l'accord de coopération en 2013, Epitech et l'École de Génie Logiciel de l'Université Jiaotong de Pékin (BJTU) ont envoyé des étudiants dans leurs institutions respectives. BJTU a notamment accueilli des centaines d'étudiants d'Epitech pour des programmes de génie logiciel. Même pendant la période difficile de l'épidémie de COVID-19, les deux parties ont continué à mener des activités d'enseignement en ligne et d'échange de personnel enseignant. L'École de Génie Logiciel de BJTU a toujours considéré Epitech comme l'un de ses partenaires internationaux les plus importants et s'engage à approfondir la coopération pour obtenir de meilleurs résultats. »

Yang Xu

International Affairs Center Faculty of Software Engineering,
Beijing Jiaotong University

La 4^e année internationale : un grand moment pour nos étudiants

Yuliia, Griffith Dublin
College, **Irlande**



« Ma 4^e année en Irlande a été une véritable révélation. Les cours comme la Théorie Avancée des Réseaux m'ont permis de consolider mes compétences en informatique et m'immerger dans des projets stimulants. En découvrant Dublin, ses paysages pittoresques et sa culture accueillante, j'ai non seulement affiné mes compétences linguistiques, mais aussi renforcé ma confiance en moi. Cette expérience a vraiment ouvert mes yeux sur le monde. »

Thibault, Taipei Tech,
Taiwan



« Ma 4^e année à Taipei a été une aventure au-delà de mes attentes ! Entre les cours captivants en design UI/UX et systèmes d'exploitation, j'ai plongé dans un océan d'innovations technologiques et de découvertes culturelles. Taipei m'a accueilli avec une énergie électrisante, chaque jour étant une nouvelle exploration. Cette expérience a renforcé mes compétences dans la tech, tout en ouvrant les portes d'un monde où chaque défi est une opportunité de croissance personnelle. »

Romanie, California State
University San Marcos,
États-Unis



« Mon année d'échange aux États-Unis a été une exploration passionnante ! Plongée dans des cours innovants, j'ai consolidé mes compétences en informatique tout en découvrant une culture riche et inspirante au cœur de la Silicon Valley. Cette expérience a profondément orienté ma carrière vers l'UI/UX, stimulant ma passion pour la technologie et la créativité. Chaque jour m'a offert de nouvelles perspectives, tant sur le plan académique que culturel ! »

Yoann, McGill University,
Canada



« Mon année à McGill : une immersion au cœur de l'innovation et de la diversité ! Les cours dynamiques et variés m'ont permis de renforcer mes compétences en gestion d'équipe, tout en explorant les rouages complexes de l'informatique. Mon arrivée à Montréal a été un tourbillon de découvertes culturelles et d'amitiés internationales. Entre les festivals animés et les découvertes culinaires, chaque jour était une nouvelle aventure. Cette expérience a été un véritable tremplin pour ma carrière, m'ouvrant les portes vers de nouvelles opportunités. »

Michel-Cliff,
Hanze Hogeschool,
Pays-Bas



« Mon année d'échange aux Pays-Bas a été une expérience inoubliable ! À Hanze Hogeschool, j'ai renforcé mes compétences en informatique tout en apprenant à être plus autonome. Groningen, avec sa beauté et son ambiance chaleureuse, m'a offert des découvertes culturelles enrichissantes et des rencontres avec des étudiants du monde entier. Chaque jour à vélo dans cette ville dynamique a été une aventure. Cette expérience a véritablement élargi mes horizons et m'a préparé à embrasser de nouveaux défis avec confiance. »

Sandati, Thammasat
University, **Thaïlande**



« Mon parcours à l'Université Thammasat a été une véritable transformation. J'ai exploré les arcanes de l'architecture informatique et de la dynamique des réseaux. Au-delà des cours, j'ai plongé dans la culture thaïlandaise, m'émerveillant de ses traditions vibrantes et ses saveurs uniques. J'ai enrichi mes compétences professionnelles tout en élargissant mes horizons culturels, ouvrant la voie à de nouvelles perspectives internationales et à un développement personnel profond. »

Cinquième année :

expertise

& concrétisation

La 5^e année met l'accent sur le développement des compétences techniques et méthodologiques expertes, et des capacités managériales avancées de nos étudiants. Plus de 60 séminaires sont dispensés par des intervenants de haut niveau (universitaires ou issus du monde. Cette dernière année permet enfin de pleinement se consacrer à une des trois majeures : Ingénierie logicielle, Intelligence artificielle, ou cybersécurité.

Ingénierie logicielle

Jeux vidéo avancé

Maîtrise d'Unreal Engine. Architecture de jeu client-serveur. Intégration de moteur physique, d'Intelligence Artificielle. Développement de gameplay et d'interface homme-machine.

Développement web avancé

Développement d'application web serverless sur AWS. Développement javascript full-stack avancé et progressive web apps, technologies React, Redux et NodeJS.

CleanCode

Maintenabilité et refactorisation de code, Software Craftsmanship, Politiques de tests (Test Driven Développement Behavior Driven Développement), Méthode (Pair Programming, Code review, craft workshop), Intégration continue et pipelines.

Internet des objets

Développement d'applications embarquées, utilisation et consommation d'API, interconnexion d'objets et d'applications mobile/web.

Programmation kernel

Principe de fonctionnement d'un kernel Linux. Développement d'un micro-kernel.

Intelligence Artificielle

Machine et Deep Learning

Paradigmes d'apprentissage supervisé, non supervisé et par renforcement. Réseau de neurones. Implémentation des méthodes par cluster, par réduction dimensionnelle et par régression.

Jeux-vidéo

Théorie des jeux. Développement d'Intelligence Artificielle pour le jeu vidéo.

Cybersécurité

Cryptographie

Maîtrise des méthodes de chiffrement de données, des plus historiques aux plus abouties et des méthodes de blockchain ECB et CBC.

Protection des infrastructures

Analyse de réseau, détection des attaques, Forensic, monitoring de ressources.

Reverse engineering et cracking

Détection et exploitation de faille binaire en environnement Linux ou Android. Analyse fonctionnement malware/ ransomware.

Conduite de projet

UI/UX

Définition des personae et des parcours utilisateurs, méthode du Design Thinking, idéation et worst Idea, maquettage et prototypage.

GreenIT

Mise en œuvre des bonnes pratiques pour une démarche environnementale positive en termes de numérique (éco-conception logicielle, gestion de parc et de l'énergie, stratégie GreenIT).

Méthodologie Agile

Mise en pratique de l'agilité au travers de Scrum et de la méthode Kanban. Pratique du rôle de Product Manager sur des projets concrets. Clés du cadrage de projet agile, vision produit, MVP, MMP, KPIs.

Management et Entrepreneurship

Management, Gouvernance et Communication

Conduite du changement, gestion des incidents / méthodologies de résolution, identifier les leviers de motivation, ennéagramme, communication interculturelle et non verbale, plan de reprise / continuité d'activités.

Marketing digital et SEO

Développer la présence en ligne d'une entreprise, notoriété de marques et conversion, collecte et analyse de données via Analytics, maîtrise des pratiques SEO, conduite d'audit SEO.

L'aboutissement des projets avec Epitech Experience

Après un peu plus de 18 mois de travail en groupe, les étudiants de 5^e année finalisent leur Epitech Innovative Project, véritable aboutissement de leur cursus. Conçus et réalisés comme de véritables projets prêts à être commercialisés, ils sont présentés devant un jury d'experts de la tech durant l'Epitech Experience, événement majeur de notre école. À la clé pour les vainqueurs, de nombreuses opportunités de développement et une incubation qui peuvent mener à la création d'une entreprise performante et reconnue !

Les mots de Bruno Lévêque, alumni 2007



Bruno en 6 dates

2024

Meowtel devient #1 aux États-Unis et vise \$20M+ de CA en 2025. Mentor auprès de jeunes entrepreneurs et start-ups.

2020-2021

PrestaShop est utilisé par 300 000 boutiques eCommerce, réalisant plus de 20Md€ de ventes par an. Rachat de PrestaShop par MBE Worldwide. Co-fonde Meowtel, une marketplace à destination des propriétaires de chats.

2015

Parrain de la Promo 2015 d'Epitech

2013-2014

Devient résident permanent américain. Lève 6.75M€ et atteint 1 million de membres dans sa communauté Open-source.

2008-2011

Lève 4M€ et devient la solution eCommerce #1 en Europe. Part s'installer aux États-Unis pour poursuivre l'expansion internationale.

2007

Diplômé d'Epitech. Lance PrestaShop, logiciel eCommerce Open-source.

Comment vois-tu l'évolution du rôle des développeurs avec l'émergence du no-code et des IA génératives ?

T.S : Chaque grande révolution technologique a suscité des inquiétudes sur l'avenir des métiers. Mais ceux qui ont appris à utiliser ces nouvelles technologies ont prospéré.

Le no-code et les IA génératives font couler beaucoup d'encre, mais elles représentent une belle opportunité pour les développeurs qui vont transformer les développeurs traditionnels en « développeurs augmentés ».

Dans un premier temps, les tâches les plus répétitives et ennuyeuses disparaîtront (testez GitHub Copilot... ça change déjà la vie !) et cela permettra de se concentrer sur des aspects plus créatifs et stratégiques du développement. Puis, dans un second temps, la qualité de code va s'améliorer progressivement grâce à l'analyse statique, la détection de vulnérabilités potentielles, l'optimisation de certaines fonctions pour de meilleures performances, etc.

Le piège en 2024-2025, c'est d'apprendre à développer en ne faisant que des copier-coller depuis les LLM. L'étudiant Epitech aujourd'hui doit s'assurer de maîtriser ces nouveaux outils, et surtout de comprendre comment ils sont construits. Ces technos sont une opportunité pour repousser les limites de ce que vous pouvez accomplir et vous concentrer sur ce qui compte vraiment : l'innovation et la création de valeur.



Epitech m'a appris à ne jamais cesser d'apprendre, à rester curieux et à toujours chercher à innover.

Quel conseil donnerais-tu aux étudiants qui veulent créer leur propre entreprise ?

B.L : « S'entourer », c'est vraiment le maître mot. Dès vos premiers mois à Epitech, entourez-vous de personnes aussi passionnées et motivées que vous. Vous ne le savez pas encore, mais tout autour de vous dans votre promo, il y a de futurs innovateurs, visionnaires et entrepreneurs, à vous de trouver le bon match ! Petit à petit, lors de ces cinq années, vous construirez alors votre réseau qui vous ouvrira des portes et vous aidera à repousser vos limites.

Puis quand vous sentirez que c'est le bon moment pour vous lancer, s'entourer sera de nouveau crucial. Entourez-vous de mentors, business angels et autres 'bonnes fées' qui pourront vous guider. Ce sont ces personnes qui vous aideront à transformer une idée en réalité. Bien s'entourer, c'est aussi provoquer sa chance et réduire les risques d'accidents de parcours.

Créer une entreprise, c'est avant tout faire face à des défis concrets et quotidiens - hors de votre zone de confort. Votre atout, c'est qu'Epitech vous place déjà dans un environnement qui vous pousse à expérimenter, à travailler en équipe et à résoudre des problèmes réels. Voyez ces 5 années comme un terrain d'entraînement qui va vous préparer à la suite. Croyez en vous et lorsque vous vous serez lancé, appliquez la même rigueur, curiosité, et esprit d'initiative qu'à l'école !

Que te reste-t-il d'Epitech après toutes ces années ?

B.L : Ce qu'il me reste de mes années à Epitech, c'est avant tout une mentalité de 'do-er' et la conviction que tout peut s'apprendre avec de la détermination et de la curiosité. Epitech m'a énormément apporté grâce à sa méthodologie par projets, axée sur 'apprendre à apprendre'. Au début de ma carrière, cela m'a permis d'être immédiatement prêt pour le monde de l'entreprise. Encore aujourd'hui, avec de nombreux projets en parallèle et des priorités qui changent constamment, c'est un véritable atout.

Ce que je retiens aussi d'Epitech, c'est l'idée que les seules barrières sont celles que l'on se met soi-même. Chez Meowtel, nous faisons le maximum pour rester agiles et limiter notre dette technique. Nous sommes toujours à l'affût des nouveautés. Notre stack est une Jamstack, nous utilisons Flutter 3, et nous employons des LLMs pour automatiser des processus. Toutes ces technologies n'existaient pas il y a quelques années, mais quand il a fallu faire la bascule, mon expérience à Epitech m'a permis d'aborder cette phase de découverte avec sérénité et la conviction que j'y parviendrai.

L'Innovation Track, un tremplin vers le monde professionnel

L'Innovation Track, qu'est-ce que c'est ?

L'Innovation Track, c'est un peu le début de la grande aventure dans le monde de la tech pour nos étudiants. De la 3^e à la 5^e année, ils travaillent en groupe sur la réalisation de leur projet Epitech Innovative Project, un projet de fin d'études ambitieux qui peut aussi bien être purement technique que voué à devenir la prochaine start-up à succès de la French Tech.

Focus sur le Hub Innovation

Le Hub Innovation, c'est un lieu présent dans chacun de nos campus où nos étudiants peuvent, dès la 1^{re} année de leur cursus, imaginer, créer, façonner leurs propres rêves technologiques en toute liberté, avec du matériel de pointe et toutes les ressources nécessaires mises à leur disposition.

Le Hub, c'est aussi un lieu de rencontres où sont invités entreprises, experts du monde de la tech, grands groupes, start-ups et associations pour des Hub Talks (conférences) et des moments d'échange.

Étapes de l'Innovation Track



3^e année - L'émergence

L'Innovation Track commence en fin de 3^e année par une période de 6 semaines durant laquelle les étudiants vont identifier des besoins, faire émerger des idées, expérimenter des solutions innovantes, valider des concepts pour ce qui deviendra leur projet de fin d'études, l'Epitech Innovative Project !



4^e année - Du prototype à l'industrialisation du projet

Durant la 4^e année, les étudiants entreront dans une phase de développement et d'industrialisation de leur projet : développement et intégration continue, management, growth hacking... toutes les étapes essentielles à la réussite d'un projet seront abordées afin de transformer une idée en une solution aboutie.



5^e année - De la solution au produit

La 5^e année verra les étudiants terminer leur projet en finalisant les aspects business et en mobilisant une communauté d'utilisateurs. Les projets seront présentés lors d'Epitech Experience, événement majeur de leur scolarité au cours duquel chaque groupe sera amené à exposer son projet et démontrer de son intérêt auprès du grand public, des entreprises partenaires de l'école et de l'ensemble de l'écosystème Epitech.

Epitech Innovative Project : bâtissez votre projet de A à Z pour vous donner une longueur d'avance

Les projets de fin d'étude Epitech Innovative Project réalisés en groupe par nos étudiants sont l'aboutissement de notre Innovation Track. Présentés lors de l'événement Epitech Experience en 5^e année, ils peuvent répondre à 3 objectifs bien distincts, adaptés aux besoins de toutes les futures carrières dans la tech :

Track « Solution » : pour façonner une tech aussi consciente qu'ambitieuse

Ce type de projet informatique implique de développer une solution à caractère Tech for Good, Tech for Better, Greentech, Foodtech... mais aussi pourquoi pas Tech for Business ! Quels que soient le domaine et le secteur choisi, les étudiants seront challengés sur leur capacité à imaginer et mettre en œuvre une solution avec une dimension technique ambitieuse, et avec un usage et un public défini.

Track « Entrepreneuriat » : pour créer un produit et oser entreprendre

Le but premier de ce type de projet informatique est de créer une structure prête à commercialiser une solution. L'objectif est donc de créer un produit. L'équipe aura assuré non seulement le développement technique mais aussi la construction d'un business plan solide, d'une stratégie marketing, d'un plan de communication. Il auront constitué une communauté cohérente de fournisseurs, de partenaires et de clients.

Track « TechXpert » : pour aller toujours plus loin dans la tech

Cette track permet aux étudiants de démontrer une expertise technique très avancée sur une thématique donnée. Comparable à un book, ce type de projet est une démonstration de force technique. Nos étudiants seront challengés par des spécialistes, jugés sur leur capacité à s'intégrer aux communautés d'experts, et devront être considérés pertinents par leurs pairs.

L'avis de nos Teks



« Lors de l'Epitech Experience, j'ai pu pitcher mon projet de fin d'études devant une centaine d'investisseurs et d'étudiants. C'était une expérience super intéressante ! »

Lucas, promo 2022



« Ce que j'ai beaucoup apprécié avec ce projet, c'est qu'il nous fait découvrir la création d'une entreprise. »

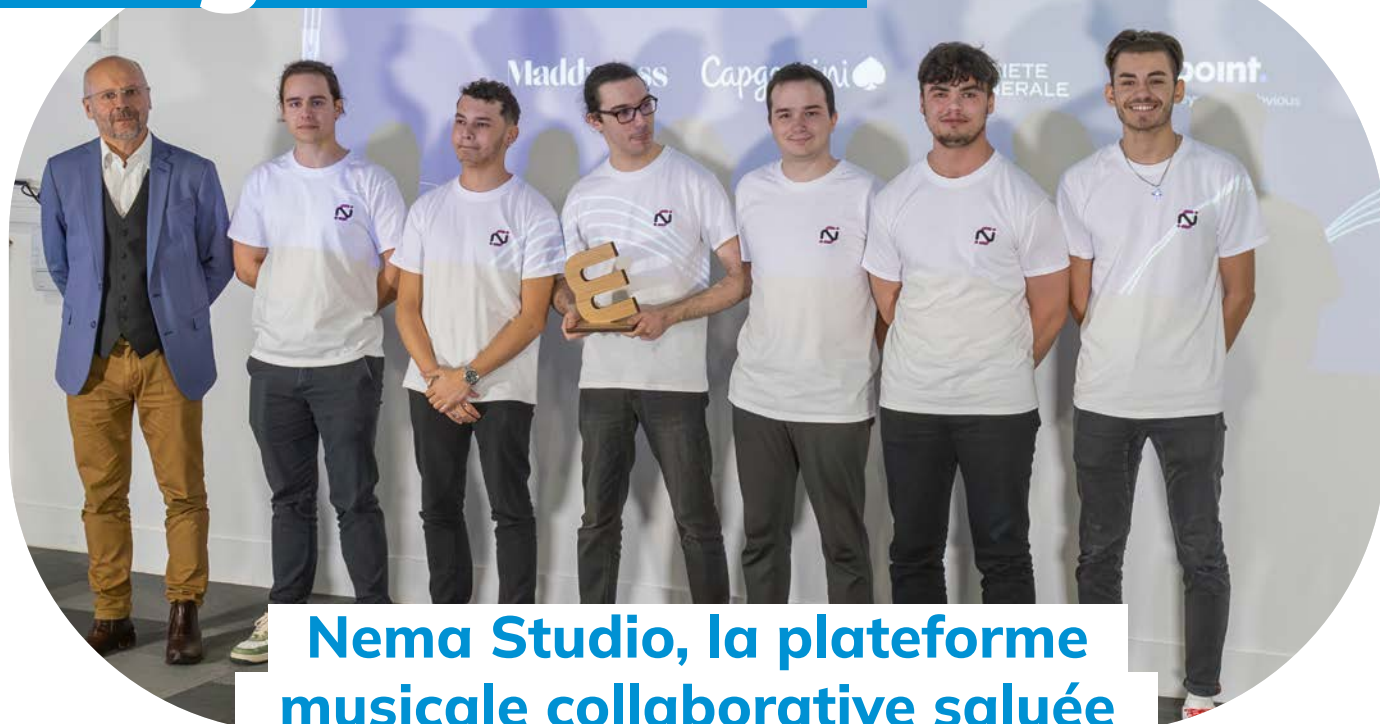
Marie, promo 2022



« Lors des périodes de rush sur les projets, on apprend beaucoup techniquement et sur le plan humain. On se challenge vraiment. »

Arthur, promo 2021

De la piscine au grand bain



Nema Studio, la plateforme musicale collaborative saluée par les professionnels

Les membres du projet Nema Studio sont partis d'un constat et d'une frustration personnelle : les logiciels de MAO (musique assistée par ordinateur) stagnent en termes de fonctionnalités. Fondé pour révolutionner la production musicale, Nema Studio rend la création musicale accessible à tous. Elle permet le stockage et l'accès en ligne aux projets, et sa fonctionnalité de collaboration en temps réel permet à plusieurs artistes de travailler simultanément sur un même projet. C'est une nouvelle façon de créer de la musique ensemble, où que vous soyez.

Le projet a remporté le premier prix et les applaudissements d'un jury de professionnels expérimentés lors de Epitech Experience 2024. Nema continue de grandir techniquement en bêta fermée pour s'adresser bientôt à une communauté d'utilisateurs exigeants.



Nema Studio n'aurait jamais vu le jour sans la confiance que nous a donné Epitech. Allier passion, apprentissage et entrepreneuriat, c'est juste ouf.

Nassim GHARBAOUI,
Co-fondateur et CEO
de Nema Studio



Camille, de la réalité à une application de lutte contre la dépression

Camille est un projet de fin d'études présenté il y a un an lors de l'Epitech Experience 2024, où il a remporté le 2^e prix du jury et le prix du public. Né d'un combat personnel contre la dépression, l'application innovante est dédiée à la prévention et au soutien des personnes en détresse psychologique. Chaque épisode dépressif est unique, et Camille comprend cela grâce à la puissance de l'Intelligence Artificielle. Un chatbot est capable de reconnaître les signes de mal-être et d'offrir des conseils adaptés. En collaboration avec des professionnels de la santé mentale, Camille guide les utilisateurs vers les ressources nécessaires et fournit des outils de suivi et des exercices pratiques pour favoriser le bien-être à long terme.

En mai 2024, sur le plateau de l'émission JOB, Jade, co-fondatrice et Développeur Front-end de Camille, a partagé son expertise et son expérience, augmentant ainsi la visibilité du projet. Camille, bien plus qu'un projet étudiant, répond à une demande réelle et concrète qui ne cache pas ses ambitions pour l'avenir de la start-up.



On a pu voir toutes les étapes d'un projet, et surtout notre réussite vient du fait qu'Epitech nous aide à travailler en groupe.

Jade Monfray, Co-fondatrice et Développeur Front-end de Camille

Paroles d'entreprises



 SOCIÉTÉ GÉNÉRALE

« Les étudiants d'Epitech sont résolument tournés vers l'innovation et apportent un regard neuf sur notre façon d'opérer dans l'informatique, mais aussi pour imaginer de nouvelles solutions à offrir à nos clients. »

Isabelle Drapier - Senior IT Manager à la Société Générale Luxembourg



 VISIBLE PATIENT

« Epitech est une école que j'apprécie tout particulièrement car elle forme les étudiants de façon concrète. On a besoin de développeurs qui savent réellement programmer, mais qui savent aussi faire des maths, des calculs, de la géométrie, de la 3D, de l'IA, de l'analyse de données. C'est ce qu'on trouve ici à Epitech. »

Luc Soler - Président de Visible Patient



« J'ai remarqué deux choses chez les Epitech : leur capacité à travailler en équipe, et le fait qu'il soient de vrais passionnés d'informatique. On a donc des personnes pointues et pragmatiques, ce qui est un super remède pour terminer les projets à l'heure. »

Bruno Catteau - Chief Technical Officer de Lucca RH



Les étudiants d'Epitech sont très accessibles par rapport à ce que j'ai pu voir dans d'autres écoles.



Il y a beaucoup de dynamisme dans cette école, beaucoup d'excitation, c'est impressionnant !



 Police

« On a tout un projet d'innovation au niveau de la police intégrée. L'un des piliers de ce projet est le secteur académique. Pour ce qui est de la collaboration avec Epitech, on est très contents, j'ai d'ailleurs dans mon équipe un ancien étudiant de l'école qu'on a engagé. »

Vincent Moreau - General Product Manager de la Police Fédérale de Belgique



 Capgemini

« J'ai eu le plaisir d'accueillir des étudiants d'Epitech sur différents projets et de faire partie de plusieurs jurys. J'apprécie l'équipe dirigeante qui s'entoure de professionnels de l'industrie pour faire toujours progresser les programmes. De plus, j'ai toujours été impressionné par les fortes fondations techniques et technologiques et l'esprit d'initiative. Technologie, passion, travail, plaisir, un excellent cocktail ! »

Patrice Duboe - Exec VP, CTO AeroSpace & Defense, CTIO South/Central Europe de Capgemini



 SNCF

« Je pense que la pédagogie par projets d'Epitech forme des étudiants dynamiques et intéressants. On voit qu'ils sont opérationnels et nous, ça nous donne envie de travailler avec eux. »

Hacene Lahreche - Directeur Connectivités pour la Transition Numérique à la SNCF



leboncoin.fr

« J'aime venir à Epitech car c'est important et même nécessaire de comprendre comment les jeunes en école réfléchissent, et leurs envies avant de rentrer dans le monde du travail, avant qu'ils ne soient transformés. Je pense que c'est bien pour les entreprises de connaître la philosophie de ces étudiants. »

Guillaume Grillat - Tech Community Ambassador à leboncoin



Epitech est une école que j'apprécie tout particulièrement car elle forme les étudiants de façon concrète.



PARIS AÉROPORT

« Les étudiants d'Epitech sont passionnés et connaissent vraiment leur marché et leurs potentiels clients. Avant de se lancer dans un projet, ils font une étude de marché, et des enquêtes de terrain afin de répondre à une vraie problématique. »

Raphaël Frayssinet - Former Innovation Project Manager au Groupe ADP (Aéroports de Paris)



« Tous les ans, il y a des étudiants qui sont passés par Epitech dans mon équipe. Il y a beaucoup de dynamisme dans cette école, beaucoup d'excitation, c'est impressionnant ! »

Luc Julia - Chief Scientific Officer chez Renault Group & Co-créateur de Siri pour Apple

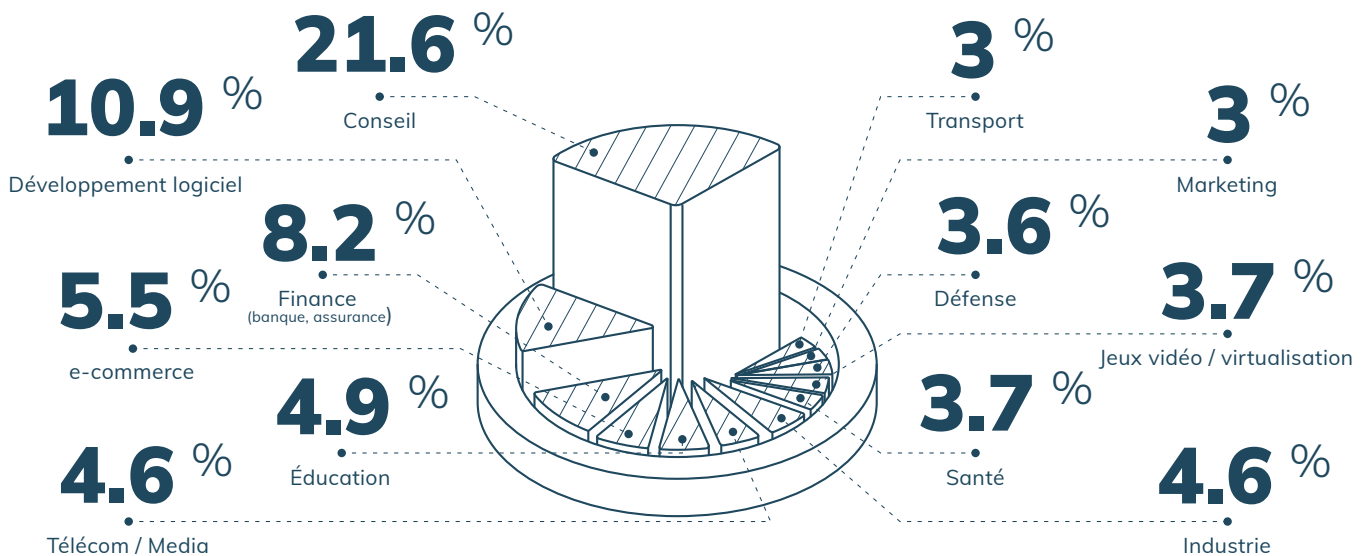


Cette ambiance start-up, les Piscines, les batailles de Nerf, c'est exactement cet esprit que nous recherchons.



J'ai remarqué chez les Epitech leur capacité à travailler en équipe et le fait qu'il soient de vrais passionnés d'informatique.

Des secteurs prometteurs



Des associations

étudiantes dynamiques

Epitech n'est pas seulement un lieu où les étudiants acquièrent des compétences techniques. Sur l'ensemble de nos campus, nos Teks peuvent se rencontrer, se découvrir et s'épanouir au sein d'associations étudiantes aussi diverses que variées.



Cycom

L'association Cycom rassemble les amoureux des jeux en réseaux et de l'e-sport lors d'événements offline. Elle organise aussi des compétitions sur les différents jeux phares du sport vidéoludique.



POC

C'est une association de plus en plus présente dans nos campus. Elle propose aux étudiants de réaliser leur proof of concept (POC), autrement dit des prototypes de solutions répondant à un véritable besoin. L'association se divise en différents pôles : IA, cybersécurité, ou encore réalité virtuelle.



Epitanime

Vous aimez la culture japonaise ? C'est chez Epitanime que ça se passe. L'association promeut de nombreuses activités au quotidien : karaokés, projections d'animés, dessin, jeux vidéo musicaux, rétrogaming, jeu de Go...



UNISSON

UNISSON, c'est une association de DJ qui met en avant la musique underground (techno, dub, drum and bass...) et organise des soirées tout au long de l'année, pour le plus grand bonheur des étudiants.



Episport

Parce qu'un esprit sain ne se développe que dans un corps sain, Episport fédère les amateurs de sport à travers toute la France autour de nombreuses activités, individuelles ou collectives. L'association permet aux étudiants de recevoir la licence officielle de la Fédération Française du Sport Universitaire (FFSU).



Evolutek

Evolutek est une association de robotique qui prépare ses membres à la Coupe de France et de Belgique de Robotique. L'association se divise en 3 pôles majeurs : électronique, mécanique et informatique.



E-mma

E-mma est une association créée en 2013 au sein d'Epitech. Son but : promouvoir la mixité dans les métiers du numérique. Présidée par notre alumni Dipty Chander, elle compte plus de 500 adhérents sur 17 campus différents. E-mma organise de nombreux événements pour promouvoir la féminisation des métiers du numérique.



Taker

L'association Taker est une structure qui propose aux entreprises de développer des projets informatiques en externe, en exploitant les compétences acquises lors du cursus par nos étudiants. En faisant appel à cette Junior Conseil, les clients de Taker sont accompagnés dans les recherches, la conception et le déploiement de leurs projets.



Epiqueer

Epiqueer, c'est l'association LGBTQIA+ d'Epitech. Elle sensibilise les étudiants aux sujets liés à l'inclusion et à la diversité, au travers de Queer Cafés, de conférences ou de moments de sensibilisation. L'association accompagne aussi les personnes concernées et travaille sur la mise en place d'espaces de discussion « safe » autour de ces thématiques.

+ d'associations étudiantes



Intégrer Epitech mode d'emploi

ÉTAPES CLÉS
DE PARCOURSUP 2025



ÉLÈVES DE TERMINALE DANS UN LYCÉE FRANÇAIS *

LE CONCOURS EPITECH EST ACCESSIBLE PAR LE PORTAIL PARCOURSUP



Première école d'informatique hors CTI à recevoir l'accréditation du ministère de l'Enseignement supérieur et de la Recherche, Epitech rejoint la plateforme Parcoursup. L'école confirme la pertinence de son modèle et la réussite de ses diplômés.

**1 CONCOURS, 1 SEUL VŒU,
15 CAMPUS**

Fidèle à son esprit novateur, Epitech propose un concours où motivation et ambition sont essentielles. Chacun a ainsi une chance d'intégrer l'école de référence en informatique de haut niveau.

* Vous êtes élève de Terminale, quelle qu'elle soit, générale, technologique ou professionnelle, dans un lycée français en France et à l'étranger.

OCTOBRE 2024 À MARS 2025

Inscription pour préparer le Concours Epitech : epitech.eu/concours

JANVIER À MARS 2025

Inscription et saisie des vœux sur le portail Parcoursup : parcoursup.fr

MARS À AVRIL 2025

Confirmation des vœux, finalisation du dossier : parcoursup.fr

AVRIL À MAI 2025

Épreuve d'admission du Concours Epitech.

JUIN À JUILLET 2025

Phase d'admission principale, premiers résultats



UN SEUL CONCOURS, 15 CAMPUS EN FRANCE, 950 PLACES

Le Programme Grande Ecole en 5 ans d'Epitech visé par l'Etat est dispensé dans 15 villes de France. Les épreuves d'admission au concours sont identiques pour chaque ville et le classement est national.

15 CENTRES D'EXAMEN EN FRANCE

Bordeaux, Lille, Lyon, Marseille, Montpellier, Moulins, Mulhouse, Nancy, Nantes, Nice, Paris, Rennes, Saint-André de La Réunion, Strasbourg, Toulouse.

Les étudiants français à l'étranger passeront leurs épreuves en vidéo sur un mode distant et sécurisé.



CONDITIONS D'ADMISSION

	ORALE	ÉCRITE	
ÉPREUVE	Entretien de motivation	Questionnaire de personnalité et de culture du secteur tech	QCM d'anglais
COEFFICIENT	5	3	2

Le test d'anglais est propre au Concours Epitech : le TEPITECH*.

Le niveau souhaité est de 350 points (niveau A2) ou test accepté en équivalence** (TOEFL, TOEIC, Cambridge, IELTS, Duolingo)

*Annales et entraînements sur le site à partir du 1^{er} novembre 2024

**Grilles d'équivalences consultables sur epitech.eu/concours

ACCESSIBILITÉ HORS PARCOURSUP

Le Programme Grande École d'Epitech est accessible Hors Parcoursup dans les cas suivants :

- Vous êtes titulaire d'un diplôme étranger d'un niveau supérieur ou équivalent au Bac
- Vous êtes titulaire d'un diplôme de l'enseignement supérieur
- Vous êtes élève étranger titulaire d'un diplôme équivalent au Bac
- Vous êtes un élève étranger s'apprêtant à passer un diplôme équivalent au Bac

Votre candidature est recevable dès le 1^{er} octobre 2024 et jusqu'à atteinte du numerus clausus, hors procédure Parcoursup, directement sur le site epitech.eu – candidature en ligne.

Nombre de places : 100 sur toute la France. Places attribuées au fur et à mesure des admissions.

Intégrer Epitech mode d'emploi

RENCONTRONS-NOUS

Pour parler d'informatique, de pédagogie et surtout de vous, venez rencontrer nos étudiants et nos équipes lors des **Journées Portes Ouvertes** sur chacun de nos campus.

Pour découvrir la programmation avec nos étudiants lors d'ateliers ludiques abordant de nombreux domaines, inscrivez-vous au **Coding Club**.

Inscrivez-vous sans attendre



Venez vivre pleinement l'expérience Epitech et vivre le quotidien de nos étudiants lors de **Journées d'immersion**.

Contactez nos équipes campus



Suivez-nous pour tout savoir de notre actualité, de nos événements, du parcours de nos alumni.



PARTICIPEZ AUX JOURNÉES DE PRÉPARATION AU CONCOURS EPITECH (JPCE)

Pour vous permettre de faire la différence devant le jury, préparez-vous aux épreuves du Concours Epitech.

Inscrivez-vous aux ateliers de préparation en flashant le QR code :



- Présentation des différentes épreuves du Concours Epitech.
- Sessions d'entraînement, dans les conditions d'examen :
 - Découverte du code & approfondissement à travers les ateliers du Coding Club
 - Préparation de votre entretien oral avec un coach de prise de parole
 - Tests blancs d'anglais sur les annales du concours

PROFITEZ DE NOS ÉVÉNEMENTS EN LIGNE

Profitez de nos webinaires dédiés : consultez l'agenda de nos différents événements.

En vous inscrivant, vous recevrez toutes les actualités de Parcoursup, du Concours Epitech et nos conseils pour votre candidature.

Retrouvez toutes les informations sur epitech.eu/concours

Frais de scolarité

Les frais de scolarité présentés correspondent aux tarifs pratiqués pour la rentrée de septembre 2025.

Ils sont amenés à évoluer chaque année en fonction de l'évolution de l'indice INSEE des prix à la consommation.

Le solde des frais de scolarité se règle en 1, 4 ou 10 fois.

Frais d'inscription et de réinscription : 990€ / an

	Frais de scolarité**
1 ^{re} année	8 270 €
2 ^e année	8 300 €
3 ^e année	10 560 €
4 ^e année	10 560 €
5 ^e année	10 560 €

	PARIS	PROVINCE
Frais annexes*	235 €	140 €

* BDE, fonds documentaires, assurances, licences logicielles

Financements

Les étudiants disposent de plusieurs moyens pour financer leurs études à Epitech (prêts bancaires étudiants, bourses CROUS, bourses Amazon Future Engineer...).

Dans chaque campus Epitech, l'équipe chargée des admissions vous accompagne pour identifier les solutions adaptées à votre situation personnelle. Dans le cadre de son cursus, l'étudiant peut réaliser un travail en part-time jusqu'à 2 jours par semaine en troisième année et 3 jours par semaine en cinquième année. De même, les stages en entreprise sont rémunérés dès la 1^{re} année. Moyennes annuelles recensées sur des montants bruts, sur l'année 2021-2022 :

- 2^e année : 3 920 €
- 3^e année : 5 530 €
- 5^e année : 19 200 €

Bourses Epitech

Epitech s'engage envers l'égalité des chances et propose dans ses modalités de financements un programme de bourses internes, offrant chaque année 90 bourses comprises entre 2 000 € et 5 000 € afin de faciliter l'accès à notre programme d'enseignement. Les infor-

mations détaillées sur la constitution et le dépôt des candidatures sont disponibles auprès du service des admissions. Les candidatures doivent être déposées auprès des services d'admission de votre campus avant le 1^{er} juillet 2025, les résultats des attributions de bourses seront transmis à chaque candidat au plus tard le 15 juillet 2025.

En collaboration avec l'association Article 1 et le Programme Amazon Future Engineer, Epitech a développé un dispositif de bourses pour les talents féminins. Il permet chaque année à 15 futures bachelières de bénéficier d'un programme d'accompagnement sur-mesure pour intégrer plus facilement l'école.

Matériel à prévoir

À Epitech nous favorisons les nouveaux usages : travail à distance et agilité. Voilà pourquoi nos étudiants doivent se doter d'un ordinateur portable et d'un micro-casque filaire qu'ils utilisent tout au long de leur cursus.



VIVRE À EPITECH

Accessibilité et handicap

Epitech a pour mission de favoriser l'accueil, l'accompagnement et l'insertion professionnelle des étudiants en situation de handicap pour lesquels, avec notre référent handicap, nous nous engageons à :

- Prendre en compte leurs besoins
- Étudier les aménagements spécifiques tout au long de leur formation
- Les accompagner dans leurs démarches administratives

Restauration

Epitech dispose dans certains campus d'une cafétéria ainsi que de nombreux espaces de détente permettant aux étudiants de se restaurer à l'école.

Logement

En partenariat avec Studapart, accédez à des centaines d'offres de logement exclusives pour des durées de 1 à 24 mois proche de votre campus mais aussi dans toute la France lors de votre recherche de stage : studios, colocations, chambres chez l'habitant... et bénéficiez d'un accompagnement personnalisé tout au long de votre location !

UNE ÉCOLE AU CŒUR D'UN GROUPE LEADER

35 000
étudiants

**+ de
100 000**
alumni

100
établissements

650
accords
internationaux
dans 75 pays

27
écoles
et entités

3 500
enseignants,
intervenants
& collaborateurs

26
campus
en France et à
l'international

+ de 410
associations
étudiantes

Former les nouvelles intelligences de l'entreprise

Paris · Aix-en-Provence · Bordeaux · Caen · Lille · Lyon · Marseille · Montpellier · Moulins · Mulhouse · Nancy Nantes · Nice · Rennes · Saint-André (la Réunion) · Strasbourg · Toulouse · Tours · Berlin · Bruxelles Cotonou · Barcelone · New York · Genève · Madrid · Milan (ouverture prochaine)



Créé en 1980 par Marc Sellam, IONIS Education Group est aujourd'hui le premier groupe de l'enseignement supérieur privé en France. 27 écoles et entités rassemblent dans 26 villes en France et à l'international plus de 35 000 étudiants en commerce, marketing, communication, gestion, finance, informatique, numérique, aéronautique, énergie, transport, biotechnologie et création... Le Groupe IONIS s'est donné pour vocation de former les Nouvelles Intelligences de l'Entreprise d'aujourd'hui et de demain. Ouverture à l'international, grande sensibilité à l'innovation et à l'esprit d'entreprendre, véritable culture de l'adaptabilité et du changement, telles sont les principales valeurs enseignées aux futurs diplômés des écoles du Groupe. Ils deviendront ainsi des acteurs-clés de l'économie de demain, rejoignant nos réseaux d'Anciens qui, ensemble, représentent plus de 100 000 membres.

ionis-group.com

**BARCELONE**

barcelona@epitech.eu

BERLIN

berlin@epitech.eu

BORDEAUX

bordeaux@epitech.eu

BRUXELLES

bruxelles@epitech.eu

COTONOU

cotonou@epitech.eu

LA RÉUNION

reunion@epitech.eu

LILLE

lille@epitech.eu

LYON

lyon@epitech.eu

MADRID

madrid@epitech.eu

MARSEILLE

marseille@epitech.eu

MONTPELLIER

montpellier@epitech.eu

MOULINS

moulins@epitech.eu

MULHOUSE

mulhouse@epitech.eu

NANCY

nancy@epitech.eu

NANTES

nantes@epitech.eu

NICE

nice@epitech.eu

PARIS

paris@epitech.eu

RENNES

rennes@epitech.eu

STRASBOURG

strasbourg@epitech.eu

TOULOUSE

toulouse@epitech.eu

Epitech : l'école de référence en informatique

Epitech, l'école de l'excellence informatique forme depuis 25 ans des experts reconnus et recherchés par les entreprises. Elle s'appuie sur un modèle pédagogique unique et résolument innovant fait principalement de réalisations de projets en équipes, à l'identique d'un contexte professionnel. Doués de très fortes compétences techniques en ingénierie logicielle, en intelligence artificielle et en cybersécurité, nos étudiants développent aussi de fortes compétences en conduite de projet, en innovation et entrepreneuriat en plus d'indispensables soft skills. Elles garantissent des perspectives professionnelles de haut niveau et des carrières durables et ambitieuses au cœur d'un réseau de plus de 12 000 alumni. Présente dans 15 villes de France et 5 villes dans le monde, Epitech propose un Programme Grande Ecole, parcours d'excellence en 5 ans post-bac, visé par le Ministère de l'Enseignement Supérieur et de la Recherche. Epitech propose aussi un Programme de 5 Bachelors spécialisée en 3 ans après le Bac, ainsi qu'un Programme de 15 Masters of Science accessibles après un bac+2 ou bac +3.

**epitech.eu**