

{ EPITECH }

L'école de l'excellence informatique

PROGRAMME MASTER OF SCIENCE & MBA



{ <TECH
TOGETHER
TOMORROW> }

< 6 MSc Tech, Numérique & Innovation
9 MBA Digital, Business & Management />

<2026-2027/>



Vos choix d'aujourd'hui façonnent votre avenir.

Choisir Epitech, c'est faire le choix de l'ambition. C'est intégrer un écosystème vivant où la tech se pratique et s'expérimente chaque jour. Depuis plus de 25 ans, Epitech forme celles et ceux qui veulent aller plus loin, des esprits curieux, audacieux, capables d'imaginer et de construire les innovations de demain. Chez Epitech, nous croyons que l'avenir appartient à celles et ceux qui osent faire différemment. C'est pourquoi nous avons construit un modèle unique, centré sur l'action, la collaboration et l'autonomie. Le numérique est un vecteur essentiel de croissance, un levier stratégique pour l'économie et l'avenir des entreprises.

Face à ces enjeux, la mission d'Epitech est claire : former des talents capables de concevoir des solutions d'avenir, de nourrir l'innovation et de contribuer activement au dynamisme du secteur tech en France et à l'international. À travers nos 21 campus dans le monde, un réseau actif de plus de 3 000 entreprises et 12 500 alumni, nous accompagnons chaque étudiant à devenir un bâtisseur de solutions, un innovateur engagé, un professionnel disposé à faire la différence.

Alors, êtes-vous prêt à façonner l'avenir ?



Laura Hassan
Directrice Générale
d'Epitech

SOMMAIRE

L'excellence Epitech, nos alumni en témoignent	p.2
La dynamique d'Epitech	p.3
Tout l'esprit d'Epitech dans les Masters of Science	p.4
Apprendre autrement : une pédagogie centrée sur l'étudiant	p.6
Pré-MSc : le tremplin vers une carrière de haut niveau dans le numérique	p.8
MSc et MBA Epitech : 2 ans pour devenir un expert reconnu	p.10
Masters of Science Tech, Numérique & Innovation	p.12
MBA Digital, Business & Management	p.16
Être au cœur des écosystèmes	p.22
La confiance des entreprises	p.26
La réussite à travers les chiffres	p.28
Des associations étudiantes dynamiques	p.30
Tarifs et financements	p.32
Intégrer Epitech : mode d'emploi	p.34

{ EPITECH }

< Chez Epitech, la tech ne s'apprend pas. Elle se vit, se construit, se confronte au monde réel.

Parce que nous voulons former des esprits audacieux, curieux, visionnaires et libres, des femmes et des hommes capables d'imaginer, de créer, de transformer.

Parce que chaque projet est un terrain d'expérimentation, chaque obstacle devient une opportunité, chaque erreur permet un pas vers l'excellence.

Pas de cours magistraux mais des coachs exigeants et des pairs solidaires, des situations réelles qui forgent des personnalités engagées, passionnées et leaders.

Parce que le monde attend des profils qui imaginent, construisent, entreprennent. Et depuis plus de 25 ans, nous savons que les grandes idées naissent de la liberté d'agir.

Et parce que notre écosystème est actif, interactif et fertile, il connecte alumni, entreprises, hubs, universités, écoles du Groupe IONIS.
On entre à Epitech par passion ou par défi.

On en sort transformé : plus libre, plus confiant, passionné et solidement armé pour tous les projets.

Choisir Epitech, c'est choisir la rigueur, l'autonomie, le collectif.
Choisir Epitech, c'est rejoindre une communauté de *doers* et d'innovateurs.
Choisir Epitech, c'est miser sur un modèle qui a fait ses preuves.
Choisir Epitech, c'est croire en une tech responsable, inclusive, humaine.

Une tech qui ne suit pas le monde. Une tech qui le façonne.
Une tech qui ne ressemble qu'à Epitech.

Nous ne suivons pas la tech. Nous la créons. Ensemble. />

L'EXCELLENCE EPITECH NOS ALUMNI EN TÉMOIGNENT



THALES

Yann Fontaine – Consultant en Sécurité des SI chez Thales - Promo 2023

« Epitech a été une expérience incroyable pour moi car elle m'a permis de transformer une idée qui me tenait à cœur depuis des années en un projet concret, mêlant IA, IoT et cybersécurité. Grâce à l'école, j'ai rencontré des passionnés de cybersécurité avec qui j'ai constitué une équipe soudée. Le HUB, véritable laboratoire d'innovation, a été un atout essentiel : j'ai pu profiter d'un accès à des ressources techniques et d'un soutien inconditionnel de l'équipe pédagogique. »

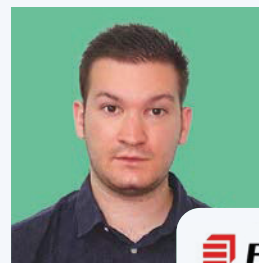
Epitech encourage aussi les initiatives étudiantes, ce qui m'a permis de co-créer un club de hacking. Ce club a été une expérience unique : nous avons organisé des ateliers pour initier d'autres étudiants, participé à des compétitions de cybersécurité et même invité des professionnels pour des rencontres inspirantes. Ces échanges m'ont permis de tisser des liens précieux dans l'écosystème numérique. »

Ce cursus, c'est bien plus que des cours : c'est un environnement stimulant, riche en opportunités, où tout est pensé pour donner vie à vos ambitions.

Jules Bozouklian – Responsable technique cybersécurité industrielle chez Eiffage Énergie Systèmes - Promo 2022

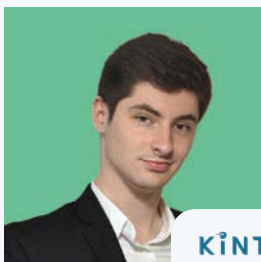
« Ce cursus m'a apporté énormément, à la fois sur le plan professionnel et personnel. J'ai pu développer mon autonomie ainsi que des compétences techniques et méthodologiques que j'utilise aujourd'hui au quotidien en entreprise. Ce qui m'a vraiment marqué, c'est la richesse du programme : il ne s'agit pas seulement d'apprendre des savoir-faire techniques, mais aussi de travailler sur des soft skills comme la gestion de projet ou la communication. »

L'alternance a été une vraie opportunité pour moi : elle m'a permis de monter en compétences rapidement sur des projets concrets et d'évoluer au sein de la même entreprise. Je suis passé d'alternant à ingénieur cyber, et aujourd'hui, je suis responsable technique. À l'école, j'ai aussi beaucoup aimé les projets collaboratifs, où je travaillais avec des étudiants issus d'autres cursus. Ces expériences m'ont appris à m'adapter et à collaborer avec des profils variés, une compétence précieuse dans le monde professionnel. »



EIFFAGE
ÉNERGIE SYSTÈMES

Ce parcours est vraiment un tremplin : il m'a donné toutes les clés pour avancer rapidement et construire une carrière solide.



KINTO | 

Martin Hewit – Ingénieur Plateforme chez KINTO Technologies (groupe Toyota)
Promo 2023

« Mon parcours à Epitech m’a permis d’acquérir des compétences techniques solides et de travailler sur des projets ambitieux qui m’ont poussé à sortir de ma zone de confort. J’ai eu la chance d’interagir avec des personnes très talentueuses, qui m’ont inspiré à donner le meilleur de moi-même et à continuer à apprendre. Mon alternance a été pour moi la meilleure partie de ma formation, où j’ai travaillé sur un projet concret avec des enjeux réels.

Tout cela m’a permis d’accéder à mon poste actuel d’ingénieur Plateforme chez KINTO Technologies à Kyoto, une entreprise faisant partie du groupe Toyota, plus particulièrement Toyota Financial Services. »

C’était un challenge passionnant qui m’a permis de développer mes compétences et d’interagir avec des professionnels tout au long de ma formation.

LA DYNAMIQUE D’EPITECH

< Notre motivation principale />

Être là où tout se passe, à la source de l’énergie, au plus près des entreprises, et permettre à nos étudiants de bénéficier d’un maillage fort avec les acteurs qui font le monde.

Être à l’image des entreprises où les compétences se mêlent pour construire les meilleurs projets : pour cela, nous développons nos campus IONIS dont l’un des objectifs est de favoriser la rencontre entre les étudiants de domaines différents.

Des créatifs d’e-artsup aux communicants de l’ISEG, des futurs managers de l’ISG aux ingénieurs de l’ESME, nous favorisons l’interdisciplinarité, le développement de projets communs, l’empathie...

Autant d’éléments nécessaires au bon fonctionnement des équipes en entreprise.



TOUT L'ESPRIT D'EPITECH DANS LE PROGRAMME MASTER OF SCIENCE

Diplôme BAC+5 d'expert en technologies de l'information.
Epitech est l'unique et première école en informatique à proposer un Programme Grande École visé par le ministère de l'Enseignement supérieur, de la Recherche et de l'Espace.



**12 500
ALUMNI**

à travers le monde.
Rejoignez une véritable
communauté soudée
autour de la passion
de l'informatique.



**6 000
ÉTUDIANTS**



**21
CAMPUS**

en France et dans
le monde.



**3 000
ENTREPRISES
PARTENAIRES**



**27 ANS
D'EXPERTISE**

À QUI S'ADRESSENT LES MASTERS OF SCIENCE ET MBA D'EPITECH ?



Vous souhaitez poursuivre vos études ou êtes en reconversion professionnelle

Nos MSc et MBA s'adressent à tout étudiant disposant déjà d'un premier parcours en études supérieures ou cherchant à se reconvertir dans l'informatique



Vous souhaitez vous spécialiser

Nos filières spécialisées préparent nos apprenants aux métiers les plus recherchés aujourd'hui.



Vous cherchez un parcours professionnalisant en alternance

Nos programmes sont pensés pour être flexibles et s'adapter aux entreprises. Contrats d'apprentissage, stages alternés, CDD ou CDI à temps partiels... nos apprenants acquièrent des compétences opérationnelles répondant aux exigences des entreprises.

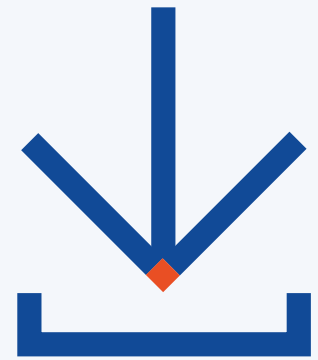
Epitech, plus qu'une école, une philosophie.

Epitech propose un cadre et un environnement uniques qui favorisent l'envie, la créativité et la réussite individuelle.

Nos trois piliers : l'esprit d'initiative, le travail en équipe et l'entraide !



APPRENDRE AUTREMENT : UNE PÉDAGOGIE CENTRÉE SUR L'ÉTUDIANT



< UNE PÉDAGOGIE QUI PLACE L'HUMAIN AU CENTRE />

Le monde de l'entreprise traverse de profondes mutations depuis l'arrivée des data il y a une vingtaine d'années. Ces dernières révolutionnent nos façons de communiquer, de collaborer en entreprise et de penser, à tel point que les récentes études de France Stratégie et du Forum économique mondial annoncent que 65 % des métiers de demain n'existent pas encore. Dans ce contexte, nos méthodes d'apprentissage se doivent d'évoluer. Elles ne peuvent plus se concevoir de façon linéaire en préconisant l'acquisition de savoirs immuables. Elles doivent au contraire se fonder sur l'acquisition d'une posture active et durable face à ces incertitudes.

Dans un monde où la seule chose qui ne change pas est le changement, être un expert de la tech aujourd'hui, c'est plus que jamais être à l'écoute de son environnement, être capable d'identifier ses nouveaux besoins,

de remettre en question des compétences acquises, et d'apprendre en continu, des autres et avec les autres de façon collaborative. C'est aussi être profondément humain. C'est pourquoi à Epitech nous avons placé l'humain au centre de notre pédagogie.

< UNE PÉDAGOGIE PAR PROJETS, FONDÉE SUR LA PRATIQUE />

Précurseur de ces mutations profondes, Epitech développe depuis plus de 25 ans une approche pédagogique d'excellence. Fondée sur la réalisation de projets en équipe, ce modèle de pédagogie active garantit l'acquisition de compétences durables. Nos étudiants deviennent ainsi de véritables experts opérationnels en entreprise.

Une méthode terrain pratique & collaborative



- > Répondre aux exigences du monde professionnel
- > Se focaliser sur l'action & l'expérimentation
- > Renforcer l'autonomie & l'esprit critique

< ACCOMPAGNEMENT PERSONNALISÉ />

Coachs et mentors sont au quotidien à vos côtés, vous poussant à l'autonomie et à la prise d'initiative.

< PROJETS AUX PROBLÉMATIQUES RÉELLES />

Développez des solutions concrètes et à impact.

< OUVERTURE INTERNATIONALE />

Des échanges académiques et des Learning Expeditions pour vivre une expérience valorisée par les entreprises et s'inspirer des innovations internationales.

< RÉSEAU PROFESSIONNEL />

3 000 entreprises partenaires et 12 500 alumni.

< SOFT SKILLS ET LEADERSHIP />

Devenez un expert responsable.

< CONCRÈTEMENT, LA PÉDAGOGIE PAR PROJETS, C'EST COMMENT ? />

Kick-off
Présentation
des objectifs
Compétences
à développer

Follow-up
Réunion de suivi
Levée des points
de blocage

Code review
Présentation de code
Partage de bonnes
pratiques

Bootstrap
Introduction
des notions clés
Expérimentations
techniques

Test automatisé
Évaluation technique
Respect du sujet
et de la norme

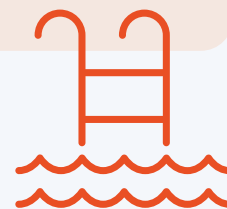
Review
Évaluation du projet
Évaluation méthodologique



De 1 à 24 semaines



De 2 à 6 étudiants



< ALORS OUI, À EPITECH, IL N'Y A PAS DE « PROFESSEURS » AU SENS CLASSIQUE DU TERME />

**Finis les cours magistraux, les révisions
et les examens. Adieu les amphis !**

Place à la vraie vie ! Oui aux projets en équipe.
Comme en entreprise finalement, et nos étudiants
ne sont jamais seuls. Les plus expérimentés jouent
le rôle de tuteurs qui accompagnent les étudiants
débutants. Accompagnateurs pédagogiques
et direction pédagogique, conférenciers,
intervenants, experts professionnels et coaches
gravitent autour des étudiants et les épaulent tout
au long de leur parcours. Ainsi, nous nous engageons
dans la réussite de chacun.

65 %

des métiers de demain
n'existent pas encore



PRÉ-MSc : LE TREMPLIN VERS UNE CARRIÈRE DE HAUT NIVEAU DANS LE NUMÉRIQUE

Vous êtes titulaire d'un BAC+2. Vous pouvez intégrer notre parcours unique, le programme Pré-MSc en 1 an, spécialement conçu pour vous offrir une formation accélérée et professionnalisante, tout en ouvrant les portes de notre programme Master of Science & MBA !

< POURQUOI CHOISIR LE PRÉ-MSc ? />

Développement de programmes informatiques intelligents, reproduction d'un programme informatique de conduite autonome.

4 MOIS D'APPRENTISSAGE INTENSIF

Une première phase immersive vous permet d'acquérir ou de consolider des bases solides en programmation, systèmes d'information, et autres compétences techniques essentielles. Que vous ayez un profil débutant ou un niveau intermédiaire, cette phase est pensée pour partir de votre niveau et adapter vos compétences aux exigences actuelles du secteur numérique.

8 MOIS D'EXPÉRIENCE PROFESSIONNELLE EN ALTERNANCE

Une fois les fondamentaux bien en main, vous rejoignez une entreprise pour une immersion de 8 mois en alternance. Cette expérience concrète vous permet d'appliquer vos connaissances et de développer un savoir-faire technique en temps réel, tout en vous intégrant dans le monde de l'entreprise. Un atout majeur pour enrichir votre CV et vous démarquer auprès des employeurs !

< UN SECTEUR EN PLEINE EXPANSION, DES OPPORTUNITÉS MULTIPLES />

Aujourd'hui, le secteur du numérique est en constante évolution et la demande pour des experts qualifiés ne cesse de croître. Le programme Pré-MSc vous donne les clés pour répondre aux défis technologiques de demain et construire une carrière solide et gratifiante.

< LES AVANTAGES DU PRÉ-MSc />

FORMATION EXPRESS ET QUALITATIVE

En 1 an, passez de l'acquisition des bases techniques à l'expérience professionnelle, sans perdre de temps.

ACCÈS GARANTI AU MASTER OF SCIENCE

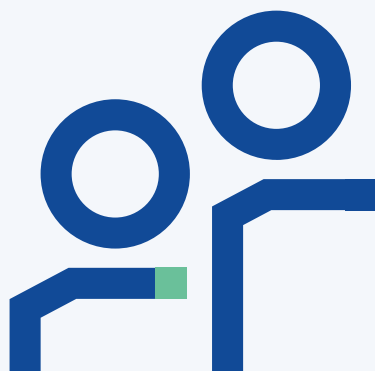
Ce parcours vous ouvre les portes de notre programme Master of Science et des MBA, vous permettant de poursuivre vos études dans un cadre d'excellence, accompagné de professionnels et d'experts de premier plan.

DÉVELOPPEMENT D'UN RÉSEAU PROFESSIONNEL

Avec l'alternance, vous entrez dès à présent en contact avec des entreprises innovantes, augmentant ainsi vos opportunités pour la poursuite de vos études et votre entrée sur le marché de l'emploi.

ADAPTÉ À TOUS LES PROFILS

Que vous veniez d'un cursus informatique ou non, le programme Pré-MSc est conçu pour vous donner toutes les chances de réussir et d'évoluer dans le secteur.



PHASE INTENSIVE

À Epitech, tout commence par la mythique Piscine, session de travail intensif et collaboratif. Rien de plus efficace pour souder une promotion et garantir l'acquisition rapide des fondamentaux. Ainsi, durant 4 mois au rythme soutenu, les étudiants alternent des périodes de 2 semaines de piscine et 2 semaines de réalisation de projets concrets.

PHASE ALTERNANCE

Les étudiants intègrent durant un semestre l'entreprise de leur choix. Ils poursuivent le développement de leurs compétences suivant un rythme alterné école / entreprise. Cette période d'approfondissement et de professionnalisation garantit la maîtrise des fondamentaux sur plusieurs thèmes :

Méthode Projets

- Développement web/mobile et développement logiciel
- Introduction IA/Cybersécurité
- Introduction UX/DevOps
- Introduction Transformation Digitale

Les objectifs de cette phase clé sont :

- acquérir ou consolider les bases en algorithmique
- acquérir les bases en administration système et réseaux
- maîtriser la programmation logicielle orientée objet
- maîtriser la programmation web



EXEMPLES DE PROJETS EN PRÉ-MSc

JobBoard

Créer un site web permettant de lister des offres d'emploi, en respectant les bonnes pratiques d'architecture 3-tiers et en utilisant une API. Techno : HTML, CSS, JavaScript et Framework web libre.

Projet IRC

Réaliser un serveur IRC qui permet à l'utilisateur de rejoindre plusieurs canaux simultanément. Chaque canal peut être créé, renommé, ou supprimé. Utilisation de NodeJS, ExpressJS et ReactJS, communication avec une API.

My_marvin

Configurer un déploiement automatisé avec Jenkins en utilisant de la « configuration-as-code ». Gérer des droits, des groupes d'utilisateurs et générations de tâches à la volée. Techno : DevOps, Jenkins, CI / CD.

MASTERS OF SCIENCE ET MBA EPITECH : 2 ANS POUR DEVENIR UN EXPERT RECONNU

Le programme MSc & MBA forme des experts en informatique de haut niveau. À la fin du cursus, les Epitech sont autonomes, responsables et parfaitement adaptés au monde de l'entreprise. Compétents techniquement, ils savent bien évidemment créer et combiner idées et technologies, mais également s'entourer des meilleurs partenaires pour mener à bien leurs projets.

Dans un monde en évolution permanente, où l'innovation dicte les règles, ils disposent ainsi des armes indispensables à leur réussite et deviennent de véritables experts de la tech capables de façonner le futur de l'innovation.

Les professionnels qui évolueront dans ces secteurs devront être capables



de proposer des solutions technologiques innovantes et pertinentes,



de piloter leur mise en œuvre



et d'accompagner les transformations technologiques, d'usages ou organisationnelles qui en découlent.

15 MASTERS OF SCIENCE ET MBA D'EXCELLENCE POUR RÉPONDRE À PLUSIEURS OBJECTIFS

- Savoir concevoir, déployer et piloter des projets technologiques, digitaux, business au sein des entreprises
- Devenir un expert de sa spécialité, capable d'actualiser ses connaissances et compétences tout au long de leur carrière
- Travailler et communiquer dans un environnement international (anglais technique)
- Acquérir la dimension managériale : gestion de projet, management, process, contrôle qualité...

Chaque MSc et MBA comporte des objectifs spécifiques liés aux domaines étudiés.

2 FAÇONS D'IMAGINER SA POURSUITE OU REPRISE D'ÉTUDES DANS LA TECH

6 MASTERS OF SCIENCE TECH, NUMÉRIQUE & INNOVATION

Axé sur des spécialisations techniques, ce programme permet de devenir expert dans les technologies clés de l'informatique et du numérique.

Il s'articule autour des enjeux actuels des entreprises de toute taille et dans tous les secteurs : cybersécurité, gestion des infrastructures Cloud, Big Data, IA, objets connectés, réalités augmentée et virtuelle.

Pour ceux qui souhaitent évoluer en tant qu'experts tech.

Les débouchés couvrent plusieurs grandes familles de métiers : IA Engineering, Cloud Engineering, Data Engineering, Développeur ou Chef de projet XR, Développeur IoT, Architecte Système embarqué, métiers de la cybersécurité...

- MSc Intelligence Artificielle
- MSc Cloud
- MSc Big Data
- MSc Systèmes immersifs & Réalités virtuelles
- MSc Robotique & Objets connectés
- MSc Cybersécurité

9 MBA DIGITAL, BUSINESS & MANAGEMENT

Ce programme prépare aux nouveaux métiers du digital et de la transformation d'entreprise : gestion de projets, traduction des besoins métiers en solutions techniques, accompagnement au changement, transformation digitale des organisations...

Chaque MBA s'adresse à ceux qui visent des postes de management et de leadership, capables d'accompagner la digitalisation, la gestion de la data et l'innovation des processus métiers.

Pour ceux qui visent une triple compétence Digital, Business & Management.

Les débouchés couvrent différentes grandes familles de métiers : design, gestion de projet, business & management, webmarketing, web & mobile, data & Machine Learning et la protection des données.

- MBA Strategic Project Management & Entrepreneurship
- MBA Fintech & Stratégies financières
- MBA Marketing digital, Influence & technologies Web
- MBA IA & Transformation des organisations
- MBA Data, Protection & Sécurité des données
- MBA Digitalisation de la fonction RH
- MBA Santé, Expertises IA & IoT
- MBA Data Science & Business Intelligence
- MBA Luxe & Retail tech



MASTERS OF SCIENCE TECH, NUMÉRIQUE & INNOVATION

L'informatique, au cœur de la transformation de notre société, connaît une explosion de solutions (langages, frameworks, concepts, matériels). Cela impose d'apprendre des technologies toujours en évolution.

Quant à la transformation digitale des entreprises, elle nécessite de comprendre les besoins et les objectifs associés pour ensuite engager sa mise en oeuvre technologique dans tous les domaines économiques.

< 2 ANS POUR DEVENIR UN EXPERT />

ANNÉE

4

Développement Web et Mobile
Automatisation et Infrastructure
DevOps
Sécurisation des applications
Algorithmique
Gestion de projets
Anglais
Masterclass d'entreprise

ANNÉE

5

Masterclass d'entreprise
Gestion de projets
Développement de Proof of Concept (PoC)
Solutions durables et technologie verte
Coordination de projet et gestion
des appels d'offres
Conception d'expérience utilisateur
et d'interface
Anglais

Modules et projets du MSc sélectionné

End of Study Project



END OF STUDY PROJECT

Projet d'envergure réalisé sur 1 an et demi, il permet aux apprenants de passer par plusieurs étapes : analyse du besoin, Design Thinking, production en méthode Agile, expertise technique mais aussi recrutement. Ce projet a pour objectif de répondre aux besoins du secteur d'activité que vous avez décidé de découvrir, en reflétant le fonctionnement d'une entreprise : respect du cahier des charges, des exigences et des contraintes (temps, coûts, normes, procédures qualité...), travail collaboratif (clients, équipes...) ainsi que qualité des livrables.

Titre « Architecte de Systèmes d'Information » de Niveau 7 enregistré au RNCP en partenariat avec les écoles du Groupe IONIS (code RNCP38114)

MSc INTELLIGENCE ARTIFICIELLE

Si l'objectif de l'informatique est de traiter toujours plus d'informations plus efficacement, l'accélération récente du développement de l'IA a ouvert un champ nouveau et très prometteur dans tous les secteurs. L'IA s'impose désormais comme le cœur de la révolution numérique.

Programme Expertise

- Machine Learning & Deep Learning
- Apprentissage supervisé et non supervisé
- Développement et optimisation d'algorithmes
- Traitement du langage naturel (NLP)
- Développement d'interfaces et d'API d'IA

MÉTIERS

- Data Scientist
- Ingénieur en Machine Learning
- Architecte de Solutions IA
- Spécialiste en computer vision
- Développeur IA pour Chatbots
- Chef de Projet en Intelligence Artificielle
- Scientifique en Traitement du Langage Naturel (NLP)
- Spécialiste en Intelligence Artificielle dans le Cloud
- Consultant IA en Stratégie Digitale
- Ingénieur en IA Éthique



MSc SYSTÈMES IMMERSIFS ET RÉALITÉ VIRTUELLE

Aujourd'hui encore en plein essor, la réalité augmentée et la réalité virtuelle pourraient devenir de véritables outils de notre quotidien. Développées depuis plusieurs années, les technologies immersives sont maintenant soutenues par des cas d'usages dans de nombreux secteurs autres que le jeu vidéo.

Programme Expertise

- Développement 3D (Unity, Unreal Engine)
- Programmation C# et C++
- Développement pour casques VR/AR
- Gestion de projet VR/AR

MÉTIERS

- Développeur Réalité Virtuelle et Augmentée
- Ingénieur en Simulation Immersive
- Designer d'Expériences en Réalité Étendue (XR)
- Architecte 3D et Environnements Virtuels
- Chef de Projet Réalité Virtuelle et Augmentée
- UX/UI Designer pour la VR et AR
- Consultant en Transformation Digitale XR
- Ingénieur en Technologies Immersives
- Product Manager en Réalité Virtuelle et Augmentée

MSC ROBOTIQUE & OBJETS CONNECTÉS

L'internet des objets et la robotique sont au cœur de l'industrie intelligente. En combinant capteurs, systèmes embarqués et intelligence logicielle, ils permettent d'automatiser, de piloter et d'optimiser des systèmes industriels complexes en temps réel.

Programme Expertise

- Systèmes embarqués et robotique industrielle (firmware, RTOS)
- Protocoles de communication (MQTT, OPC UA, CAN, Modbus)
- Pilotage et supervision temps réel (SCADA)
- Réseaux et connectivité (Ethernet industriel, 5G, LPWAN)
- Cybersécurité des systèmes

MÉTIERS

- Ingénieur IoT
- Architecte de solutions IoT
- Développeur IoT embarqué
- Ingénieur en robotique
- Ingénieur en systèmes connectés et embarqués
- Expert IA et capteurs connectés
- Responsable d'infrastructures IoT



MSC BIG DATA

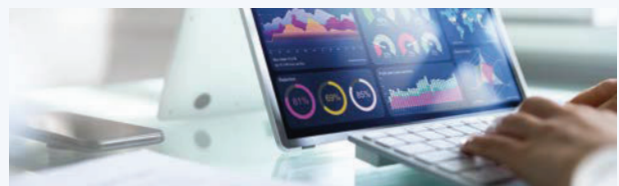
De plus en plus de données sont générées : 79 zettaoctets dans le monde en 2021, contre 240 zettaoctets attendus en 2026 (1 zettaoctet équivaut à 1 000 milliards de gigaoctets). Carburant essentiel de la Business Intelligence et de l'Intelligence Artificielle, le Big Data demande de maîtriser des compétences de pointe.

Programme Expertise

- Analyse de bases de données
- Modélisation et visualisation des données
- Gestion et architecture des bases de données
- Traitement et gestion de données volumineuses (Big Data)
- Gestion des données en Cloud (AWS, Google Cloud, Azure)

MÉTIERS

- Data Scientist
- Data Analyst
- Data Engineer
- Machine Learning Engineer
- Business Intelligence Analyst
- Data Architect
- Big Data Engineer
- Chief Data Officer (CDO)
- Consultant en Data & Analytics



MSC CYBERSÉCURITÉ

La multiplication des attaques sur nos systèmes d'information et de communication prouve que la cybersécurité est un enjeu majeur de notre ère : elle est cruciale pour préserver la sécurité et la stabilité du monde numérique moderne.

Programme Expertise

- Analyse et gestion des risques
- Sécurité des réseaux et systèmes
- Détection et réponse aux incidents de sécurité
- Sécurité des applications et développement sécurisé (DevSecOps)
- Gestion des identités et des accès
- Sécurité des infrastructures Cloud
- Analyse de vulnérabilités et tests d'intrusion
- Sécurité des données et protection de la vie privée

MÉTIERS

- Analyste en cybersécurité
- Responsable de la sécurité des systèmes d'information
- Consultant en sécurité informatique
- Ingénieur en sécurité réseau
- Analyste en gestion des risques
- Auditeur en sécurité informatique (Pentester)



MSC CLOUD

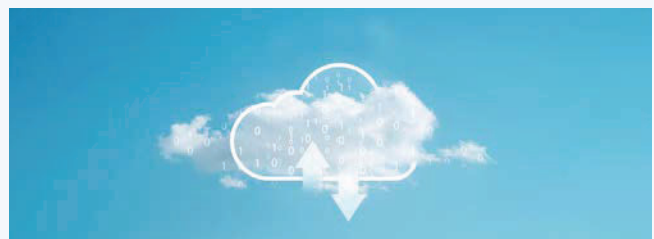
Le Cloud permet de traiter, déployer, stocker et gérer les données de façon plus rapide, plus efficace et plus pérenne. À la clé : économie budgétaire, maîtrise des coûts opérationnels, souplesse et agilité.

Programme Expertise

- Conception et architecture de solutions Cloud
- Gestion et automatisation de l'infrastructure Cloud
- Sécurité des environnements Cloud
- Orchestration de conteneurs (Kubernetes, Docker)
- Programmation et scripting (Python, Bash)
- DevOps et CI/CD (Intégration et Déploiement Continu)
- Surveillance et optimisation des performances Cloud
- Gestion des réseaux virtuels

MÉTIERS

- Architecte Cloud
- Ingénieur DevOps
- Ingénieur Infrastructure Cloud
- Consultant en Solutions Cloud
- Administrateur Cloud
- Spécialiste Sécurité Cloud
- Responsable Migration Cloud
- Ingénieur en Systèmes Distribués



MBA DIGITAL, BUSINESS & MANAGEMENT

La digitalisation des processus et la mise en place de stratégies axées sur le numérique sont devenues indispensables dans tous les secteurs, afin d'assurer la compétitivité et la croissance des entreprises. Le numérique digitalise tous les niveaux de la société, des organisations, des métiers et dans toutes les filières.

Avec le numérique, les nouvelles expériences utilisateur révolutionnent la manière dont nous interagissons avec les produits et services. Les compétences interdisciplinaires (digital, business et management) sont la clé de la réussite.

< 2 ANS POUR DEVENIR UN EXPERT />

ANNÉE

4

Professionalisation

- Data Science
- IA & Machine Learning
- Change management
- Product management
- Business Intelligence
- Marketing digital
- Industries 4.0
- Pilotage d'entreprise

ANNÉE

5

Expertise

- Data Science
- IA & Machine Learning
- Management stratégique
- Automatisation
- Growth Hacking
- Supply Chain 4.0
- Consulting
- Finance pour manager
- Entrepreneur du changement

Modules et projets du MBA sélectionné

Pilotage d'Entreprise (Strategic Project Management)

Titre « Expert en management des systèmes d'information » de Niveau 7 enregistré au RNCP en partenariat avec les écoles du Groupe IONIS (code RNCP35284)

MBA STRATEGIC PROJECT MANAGEMENT & ENTREPRENEURSHIP

Faites performer votre entreprise grâce au design, au marketing et au business. Accompagnez les entreprises dans leur transformation et leur développement.

Programme Expertise

Strategic Project & Entrepreneurship

- Business Model
- Droit des affaires
- Business Intelligence
- Project Design (UX, UI)
- Product Delivery
- Management
- Négociation
- Stratégie
- Projet Entrepreneurial

Expertises Tech

- Bases de données
- Data Analyse & Science
- Business Intelligence
- UI/UX Design
- Web (HTML, CSS, JavaScript)

MÉTIER_S

- Entrepreneur
- Scrum Master
- Product Owner
- UX/UI Designer
- Consultant digital et e-business
- Manager de projet digital
- Project Management Officer
- Directeur de l'Innovation
- Chef de la Transformation digitale

MBA FINTECH & STRATÉGIES FINANCIÈRES

La digitalisation du monde de la finance est le moteur d'une croissance exponentielle de ce secteur. L'analyse de données, l'Intelligence Artificielle et les stratégies financières portent cette révolution technologique, en optimisant les stratégies commerciales et les opérations financières.

Programme Expertise

Fintech & Stratégies financières

- Corporate finance
- Comptabilité avancée et stratégie financière
- Blockchain en finance
- Droit et réglementation
- Big Data, IoT & IA
- Fintech & Assurtech
- Finance durable
- Introduction aux cryptomonnaies & portefeuilles
- FinTech Project

Expertises Tech

- Bases de données et Protection des données
- Data Science & Cybersécurité
- Cryptologie et codage
- Web (HTML, CSS, JavaScript)
- Hébergement & Sécurité

MÉTIER_S

- Analyste de données financières
- Conseiller en stratégies financières
- Manager de projet digital projet web
- Project Management Officer
- Directeur de l'Innovation
- Chef de la Transformation digitale

MBA IA & TRANSFORMATION DES ORGANISATIONS

Dans une ère où l'Intelligence Artificielle redéfinit le paysage professionnel, combinez expertise en IA et compétences en gestion du changement organisationnel. Devenez un acteur clé dans la mise en œuvre de stratégies d'innovation numérique au sein des entreprises.

Programme Expertise

IA & Transformation des organisations

- Fondamentaux de l'IA
- Prompt : conception, optimisation
- Sécurité et fiabilité
- Gestion de projet
- Ethique et gouvernance
- IA et Cloud Computing
- Stratégies et Business Model
- Data Science et Big Data

Expertises Tech

- Bases de données
- Data Analyse
- Business Intelligence
- UI/UX Design
- Web (HTML, CSS, JavaScript)

MÉTIERS

- Prompt Engineer
- Ingénieur en Intelligence Artificielle
- Architecte de solutions IA
- Data Scientist
- Consultant en IA et transformation numérique
- Développeur de systèmes d'apprentissage automatique
- Chef de projet IA

MBA DATA, PROTECTION & SÉCURITÉ DES DONNÉES

L'évolution des technologies et des usages numériques, la généralisation des outils informatiques, des bases de données et des communications via Internet ont entraîné une augmentation des risques informatiques. De nouveaux métiers émergent pour protéger les données personnelles et les données des entreprises et des institutions.

Programme Expertise

Protection des données & Sécurité

- Économie et usages des données
- Droit européen
- Veille juridique RGPD
- Outils de conformité
- Sécurité des SI
- Gestion des contrats
- Risk Management
- Négociation et médiation
- Consulting Project - Data protection

Expertises Tech

- Bases de données et Protection des données
- Data Science & Cybersécurité
- Cryptologie et codage
- Web (HTML, CSS, JavaScript)
- Hébergement & Sécurité

MÉTIERS

- Data Protection Officer (DPO)
- Chef de projet cybersécurité
- Consultant sécurité
- Communicant de crise
- Formateur cybersécurité
- Spécialiste en gestion de crise cyber

MBA LUXE & RETAIL TECH

La digitalisation bouleverse le secteur du luxe et du retail. Les investissements technologiques sont en forte hausse, avec des entreprises qui cherchent à automatiser les processus de vente et de service, à améliorer leur stratégie marketing et à renforcer leur présence en ligne. Les technologies telles que la reconnaissance faciale, la réalité augmentée et la réalité virtuelle permettent de multiplier les nouvelles expériences des consommateurs.

Programme Expertise Luxe & Retail Tech

- | | |
|----------------------------------------------------------------------------------------------------------------------------------------------------------------------------------------------------------|--------------------------------------------------------------------------------------------------------------------------------------------------------------------------------------------------------------|
| <ul style="list-style-type: none"> • Environnement des entreprises du luxe • Droit de la distribution et des marques • Innovation • Marketing et communication | <ul style="list-style-type: none"> • Sémiologie du luxe • E-commerce & luxe • Tourisme et hôtellerie • Gestion de la marque • Consulting Project Luxe |
|----------------------------------------------------------------------------------------------------------------------------------------------------------------------------------------------------------|--------------------------------------------------------------------------------------------------------------------------------------------------------------------------------------------------------------|

Expertises Tech

- | | |
|-------------------------------------------------------------------------------------------------------------------------------------|---------------------------------------------------------------------------------------------------|
| <ul style="list-style-type: none"> • UI/UX Design • Web (HTML, CSS, JavaScript) • Bases de données | <ul style="list-style-type: none"> • Data Analyse • Business Intelligence |
|-------------------------------------------------------------------------------------------------------------------------------------|---------------------------------------------------------------------------------------------------|

MÉTIERS

- Data Analyst / Data Scientist
- CRM Manager
- Customer Experience Manager
- Responsable marketing digital
- Product Owner, Product Manager
- Manager de projet digital
- Chef de la Transformation digitale

MBA DIGITALISATION DE LA FONCTION RH

La digitalisation bouleverse les RH en offrant automatisation, communication améliorée et flexibilité. Les outils numériques, qui révolutionnent la gestion des talents et la paie, permettent une meilleure gestion des collaborateurs et une prise de décision informée.

Programme Expertise Digitalisation de la fonction RH

- | | |
|--------------------------------------------------------------------------------------------------------------------------------------------------------------------------------------------------------------------------------------------------------------------------|-----------------------------------------------------------------------------------------------------------------------------------------------------------------------------------------------------------------------------|
| <ul style="list-style-type: none"> • Droit du travail et des contrats • Recrutement et onboarding • Gestion de la performance • Gestion des talents • Relations sociales, juridiques • Communication interne | <ul style="list-style-type: none"> • digitale • Marketing RH • LMS et ingénierie pédagogique • Structures et enjeux du SIRH • Consulting Project - Outils de pilotage RH |
|--------------------------------------------------------------------------------------------------------------------------------------------------------------------------------------------------------------------------------------------------------------------------|-----------------------------------------------------------------------------------------------------------------------------------------------------------------------------------------------------------------------------|

Expertises Tech

- | | |
|-------------------------------------------------------------------------------------------------------------------------------------|---------------------------------------------------------------------------------------------------|
| <ul style="list-style-type: none"> • UI/UX Design • Web (HTML, CSS, JavaScript) • Bases de données | <ul style="list-style-type: none"> • Data Analyse • Business Intelligence |
|-------------------------------------------------------------------------------------------------------------------------------------|---------------------------------------------------------------------------------------------------|

MÉTIERS

- Employee Experience Manager
- Data Analyst
- Digital Performance Manager
- Digital Learning Manager
- Manager de projet digital projet web
- Project Management Officer
- Chef de la Transformation digitale

MBA SANTÉ, EXPERTISES IA & IOT

L'IA et le Cloud sont donc les piliers de l'innovation numérique, d'autant plus dans le secteur de la santé. Maîtrisez aussi bien les aspects techniques, fonctionnels et juridiques pour compter parmi les experts de l'industrie et les établissements de santé.

Programme Expertise

Santé, expertises IA & IoT

- Réseaux et Capteurs
- Cloud Computing
- Technologie Blockchain
- Smart Systems
- E-santé : innovation, applications
- Project Design (UX, UI)
- Data, IA & Santé
- Droit de la e-santé
- Marketing de la santé
- E-Health Project ou Smart City Project

Expertises Tech

- Bases de données et Protection des données
- Data Analyse
- Business Intelligence
- UI/UX Design
- Web (HTML, CSS, JavaScript)

MÉTIERS

- Chef de projet IoT, IA & Cloud
- Data Analyst / Data Scientist
- CRM Manager
- Responsable marketing de la santé
- Product Owner, Product Manager
- Product Designer
- Manager de projet digital
- Chef de la Transformation digitale

MBA MARKETING DIGITAL, INFLUENCE & TECHNOLOGIES WEB

Dans la nouvelle économie numérique, fondée sur les données, il existe de nombreuses tentatives de contrôle et d'influence. Les experts capables de comprendre la dimension stratégique des données, de maîtriser leur réglementation et de saisir leur rôle clé dans les fonctions marketing sont indispensables. Ces experts sont en mesure de prendre des décisions éclairées et de contribuer au développement d'une économie numérique équitable et durable

Programme Expertise

Marketing Digital & Influence

- Référencement Web & Acquisitions (SEO, SEA SEM)
- E-Commerce & Traffic
- Social Media Marketing
- Marketing opérationnel
- Socio-psychologie des nouveaux consommateurs
- Media planning
- Stratégies et outils de l'influence
- Consulting Project – Influence

Expertises Tech

- Business Intelligence
- Bases de données
- Data Analyse
- UI/UX Design
- Web (HTML, CSS, JavaScript)

MÉTIERS

- Traffic Manager
- Consultant SEO / SEA
- Digital Marketing Manager
- CRM Manager
- Customer Success Manager
- Growth Hacker
- Data Analyst
- Manager de projet digital
- UX/UI Designer

MBA DATA SCIENCE & BUSINESS INTELLIGENCE

Les entreprises qui analysent et exploitent leurs données surpassent leurs concurrents. Face à l'explosion de l'information générée par l'ère numérique, les connaissances techniques approfondies en analyse de données avancées combinées avec des compétences pratiques en business sont stratégiques.

Programme Expertise

Data Science et Business Intelligence

- Statistiques
- Business Intelligence
- Big Data et analytics
- Machine Learning
- Modélisation prédictive
- Stratégies Data Marketing
- Data mining
- Sécurité des données et conformité

Expertises Tech

- Bases de données
- Data Analyse
- Business Intelligence
- UI/UX Design
- Web (HTML, CSS, JavaScript)

MÉTIERS

- Data Business Analyst / Data Scientist
- Digital Performance Manager
- Consultant Business Intelligence
- Growth Hacker
- Project Management Officer
- Chef de la Transformation digitale



ÊTRE AU CŒUR DES ÉCOSYSTÈMES

< HACKATHON PRÉSIDENTIE DE LA RÉPUBLIQUE X DATALAB />

En décembre 2025, 850 étudiants en MSc et MBA, des 15 campus hexagonaux d'Epitech, ont participé à la première édition de ce hackathon « élyséen » d'envergure nationale.

Durant trois jours, ils ont travaillé en équipes sur la création d'une solution tech : comment optimiser la stratégie vaccinale contre la grippe grâce aux données massives et à l'Intelligence Artificielle ?

Lucas Guichard, Responsable du DataLab (et Alumni promo 2023 d'Epitech), témoigne :

« Pour la Présidence, ce partenariat illustre une volonté forte d'ouvrir la donnée publique à la créativité des jeunes talents et de renforcer la synergie entre innovation technologique et service de l'État. »

VISIONNEZ L'ÉVÈNEMENT
EN VIDÉO



< MASTER DEV FRANCE />

Le Master Dev France, événement annuel de Docaposte, rassemble passionnés, startups et étudiants autour des tendances numériques. En 2023, deux étudiants d'Epitech, Benjamin Missoffe et Anton Foch, se sont démarqués parmi 2 000 candidats, se hissant dans le top 80 du concours national de développement ! Et sur l'édition 2025, Epitech finissait 1^{ère} des qualifications du Master Dev France.



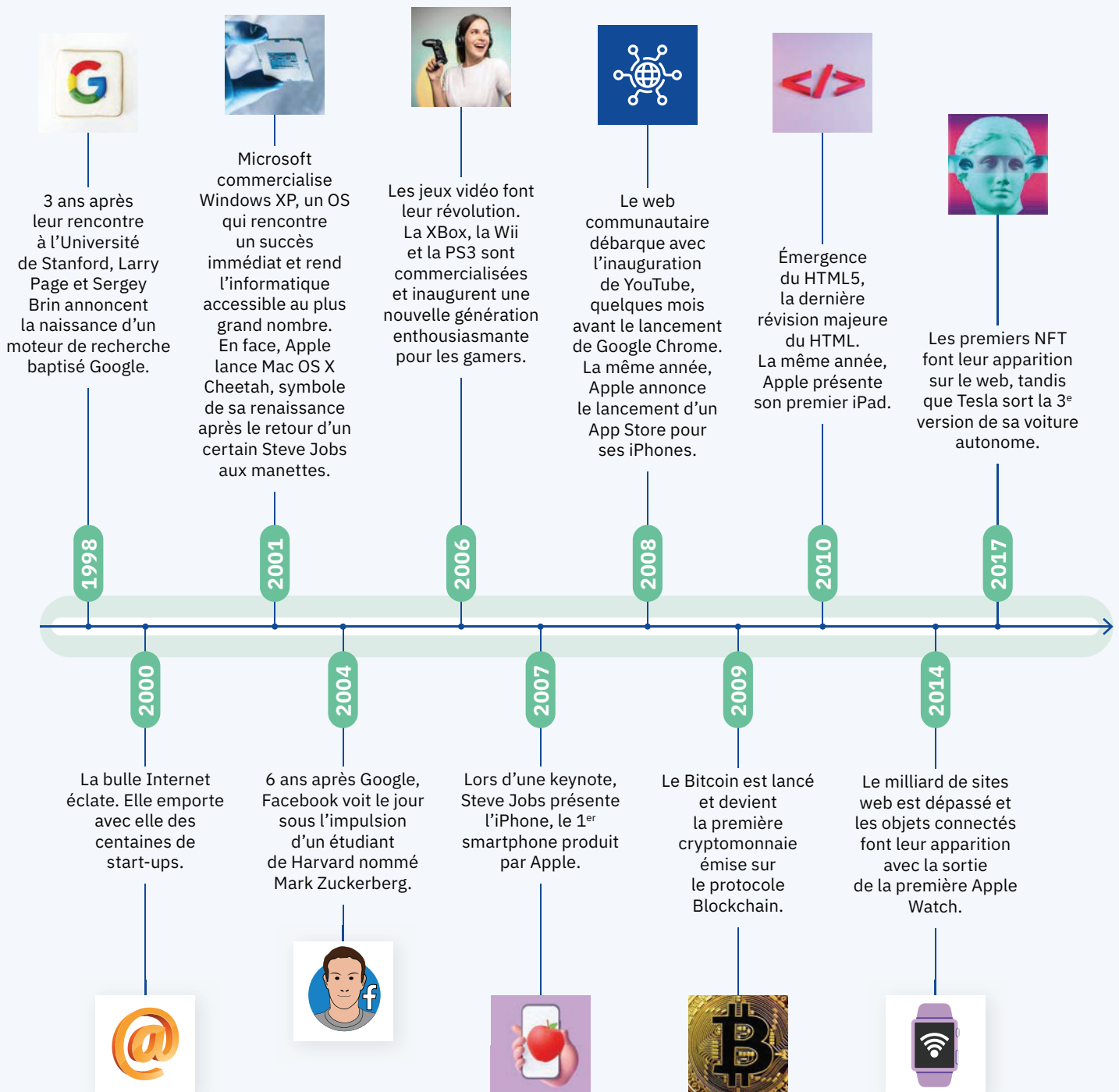
< EUROPEAN CYBER CUP />

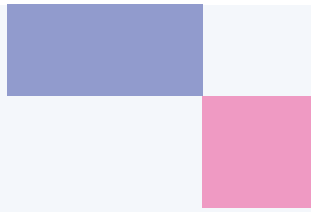
Le Forum InCyber réunit chaque année à Lille les plus grands acteurs européens de la cybersécurité.

À cette occasion une vingtaine d'équipes d'étudiants et de professionnels s'affrontent au cours de six épreuves du prestigieux challenge European Cyber Cup. En 2024, l'équipe de nos étudiants Apettek a décroché la 5^e place du classement général et la 2^e à l'épreuve de hardware.



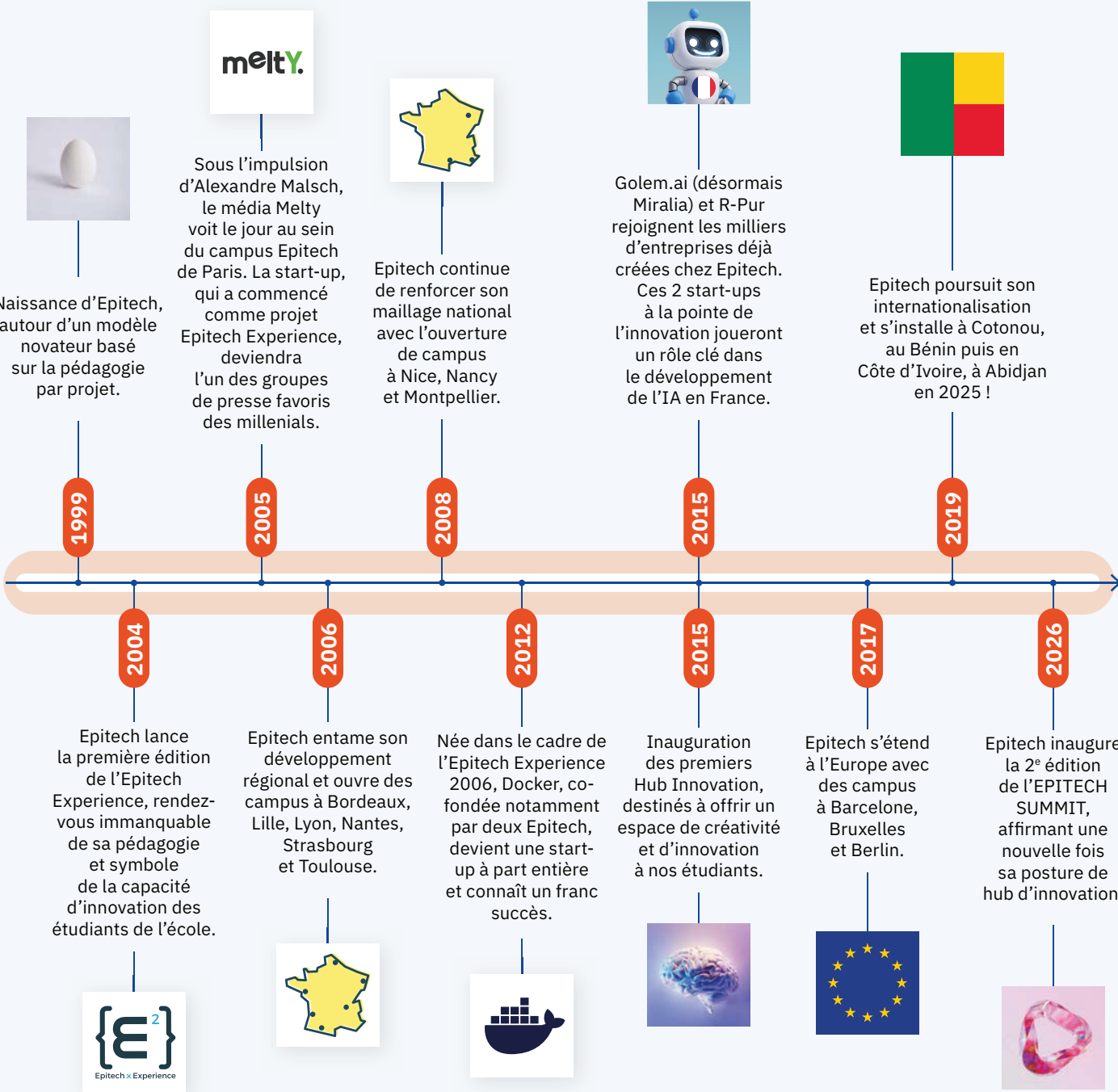
DES RÉVOLUTIONS MONDIALES DANS LA TECH





LES DIPLÔMÉS EPITECH, ACTEURS DE LA TECH DEPUIS 1999

Si Epitech forme des experts particulièrement reconnus dans le champ des nouvelles technologies, c'est aussi parce que notre école accompagne les évolutions et innovations de notre société depuis plus de 25 ans.



DES PROFILS TRÈS DEMANDÉS PAR LES ENTREPRISES !

Depuis la création d'Epitech, les entreprises s'engagent sur tous les campus pour préparer les étudiants et les apprenants à leur avenir professionnel. Trois axes (Career / Innovation / Diversity) permettent aux entreprises partenaires de développer des relations privilégiées, au plus proche de la pédagogie. Étudiants, apprenants et entreprises portent ensemble l'innovation des différentes filières économiques, au cœur des technologies et des problématiques sociétales.

Ces entreprises s'impliquent régulièrement lors des différentes actions organisées par l'école. Elles contribuent à enrichir la culture du monde de l'entreprise des étudiants et apprenants et à susciter chez eux de véritables vocations.

Conférences technologiques ou méthodologiques, Hub Talks, participation aux grands événements de l'école... Les opportunités pour les entreprises de s'investir dans la vie de l'école sont nombreuses et variées.

LES ENTREPRISES PARTENAIRES

Commerce

Conseil

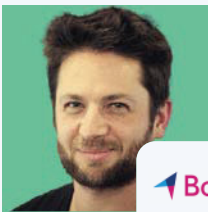
Informatique

Finance, (Banque, assurance)

Aéronautique, Spatial et Défense

Média / Télécom

« COMPÉTENTS ET AUTONOMES, LES ÉTUDIANTS D'EPITECH SAVENT DÉVELOPPER, TRAVAILLER EN AGILITÉ ET ONT UN ESPRIT “ ENTREPRENEUR ”. ILS S'ADAPTENT POUR TRAVAILLER SUR N'IMPORTE QUELLE ÉTAPE D'UN PROJET ET CORRESPONDENT COMPLÈTEMENT AUX PROFILS QU'ON RECHERCHE. »

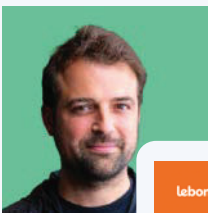


Thomas Dillenschneider - Directeur adjoint R&D Web chez BoursoBank



« Résolument tournés vers l'innovation, les étudiants d'Epitech apportent un regard neuf sur notre façon d'opérer dans l'informatique, mais aussi pour imaginer de nouvelles solutions à offrir à nos clients. »

Isabelle Drapier - Senior IT Manager à Société Générale Luxembourg



« J'aime venir à Epitech car c'est important et même nécessaire de comprendre comment les jeunes en école réfléchissent et ce dont ils ont envie avant de rentrer dans le monde du travail, et donc avant qu'ils ne soient transformés. Je pense que c'est bien pour les entreprises de connaître la philosophie de ces étudiants. »

Guillaume Grillat - Tech Community Ambassador chez Leboncoin



« Chez Engie, on aime être au courant de ce qu'il se passe aujourd'hui dans les écoles d'innovation, et notamment chez Epitech car on aime la vision qu'ont les étudiants de leurs futurs jobs. »

Valérie Gaudart - Directrice Écosystèmes et Culture pour l'innovation chez Engie



LA RÉUSSITE À TRAVERS LES CHIFFRES

FONCTION

Développeur / Ingénieur logiciel	42 %
Administrateur & architecte système et réseaux	36 %
Consultants	6 %
Chef de projet	8 %
Ingénieur d'études	8 %

Salaire
brut
moyen
annuel

41K €

SECTEURS D'ACTIVITÉ

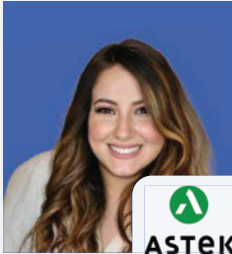
Conseil	51 %
Développement logiciel	17 %
Finance (banque, assurance)	14 %
E-commerce	6 %
Média / Télécom	7 %
Aéronautique, spatial et défense	5 %

TYPE DE CONTRAT

CDI *	89 %
CDD	2 %
Entrepreneur / Freelance	9 %

*88 % en contrat cadre

NOS ALUMNI_



Touria Oudadsse
Consultante Technique
Fonctionnelle chez Astek

Promo 2021



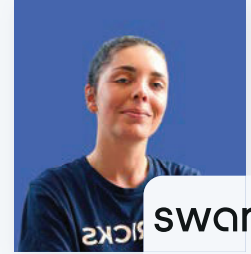
Corentin Marquant
Software Engineer
chez AXA France

Promo 2022



Yann Fontaine
Consultant en Sécurité
des SI chez Thales

Promo 2023



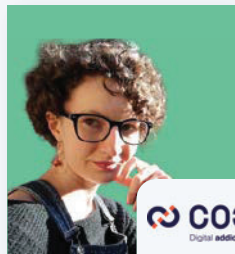
Manon Violeau
Software Engineer
chez Swan

Promo 2023



Nicolas Brière
Développeur Frontend
Mobile chez
FrenchFounders

Promo 2021



Emma Rouzaud
Ingénieure Etudes
et Développement
chez Codéin

Promo 2022



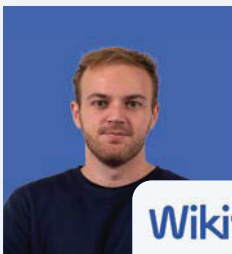
Adil Mektoub
DevOps Engineer Senior AI
chez Ansys

Promo 2022



Ghilas Azzoug
Architecte Logiciel et Lead
Frontend chez ES Group
(EDF)

Promo 2023



Maël ALLÉ
Chef de projet IA
chez Wikiti

Promo 2021



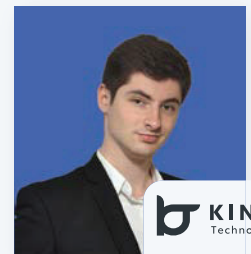
Jules Bozouklian
Responsable technique
cybersécurité chez Eiffage
Énergie Systèmes

Promo 2022



Marc Martinez
Cyber Security Line
Manager chez Airbus
Protect

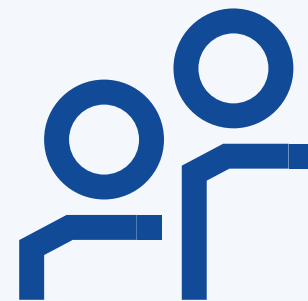
Promo 2023



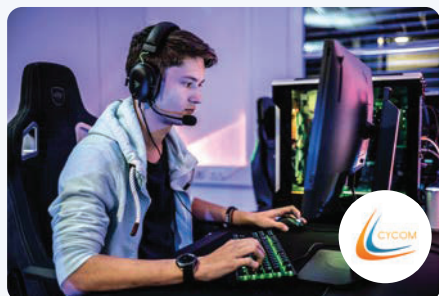
Martin Hewit
Ingénieur Plateforme
chez KINTO Technologies
(groupe Toyota)

Promo 2023

DES ASSOCIATIONS ÉTUDIANTES DYNAMIQUES



Epitech n'est pas seulement un lieu où les étudiants acquièrent des compétences techniques. Sur l'ensemble de nos campus, nos Teks peuvent se rencontrer, se découvrir et s'épanouir au sein d'associations étudiantes aussi diverses que variées.

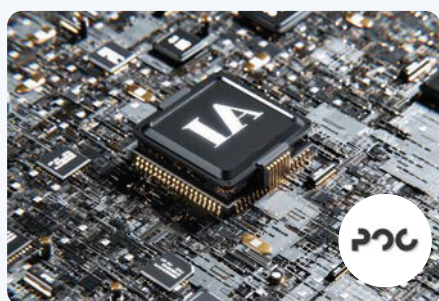


EPITANIME

Vous aimez la culture japonaise ? C'est chez Epitanime que ça se passe. L'association promeut de nombreuses activités au quotidien : karaokés, projections d'animés, dessin, jeux vidéo musicaux, rétrogaming, jeu de Go...

CYCOM

L'association Cycom rassemble les amoureux des jeux en réseaux et de l'e-sport lors d'événements offline. Elle organise aussi des compétitions sur les différents jeux phares du sport vidéoludique.



POC

C'est une association de plus en plus présente dans nos campus. Elle propose aux étudiants de réaliser leur proof of concept (POC), autrement dit des prototypes de solutions répondant à un véritable besoin. L'association se divise en différents pôles : IA, cybersécurité ou encore réalité virtuelle.



EPISPORT

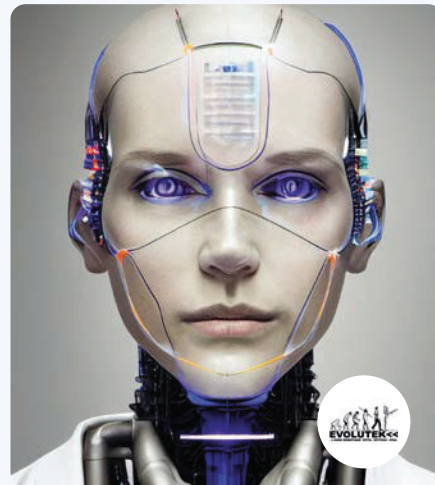
Parce qu'un esprit sain ne se développe que dans un corps sain, Episport fédère les amateurs de sport à travers toute la France autour de nombreuses activités, individuelles ou collectives. L'association permet aux étudiants de recevoir la licence officielle de la Fédération Française du Sport Universitaire (FFSU).





EPIQUEER

Epiqueer, c'est l'association LGBTQIA+ d'Epitech. Elle sensibilise les étudiants aux sujets liés à l'inclusion et à la diversité, au travers de Queer Cafés, de conférences ou de moments de sensibilisation. L'association accompagne aussi les personnes concernées et travaille sur la mise en place d'espaces de discussion « safe » autour de ces thématiques.



UNISSON

Unisson, c'est une association de DJ qui met en avant la musique underground (techno, dub, drum and bass...) et organise des soirées tout au long de l'année, pour le plus grand bonheur des étudiants.



E-MMA

E-mma est une association créée en 2013 au sein d'Epitech. Son but : promouvoir la mixité dans les métiers du numérique. Présidée par Dipty Chander (Epitech promo 2015), elle compte plus de 500 adhérents sur 17 campus différents. E-mma organise de nombreux événements pour promouvoir la féminisation des métiers du numérique.



EVOLUTEX

Evolutex est une association de robotique qui prépare ses membres à la Coupe de France et de Belgique de Robotique. L'association se divise en 3 pôles majeurs : électronique, mécanique et informatique.



TAKER

L'association Taker est une structure qui propose aux entreprises de développer des projets informatiques en externe, en exploitant les compétences acquises lors du cursus par nos étudiants. En faisant appel à cette Junior Conseil, les clients de Taker sont accompagnés dans les recherches, la conception et le déploiement de leurs projets.

TARIFS ET FINANCEMENTS



Pré-MSc

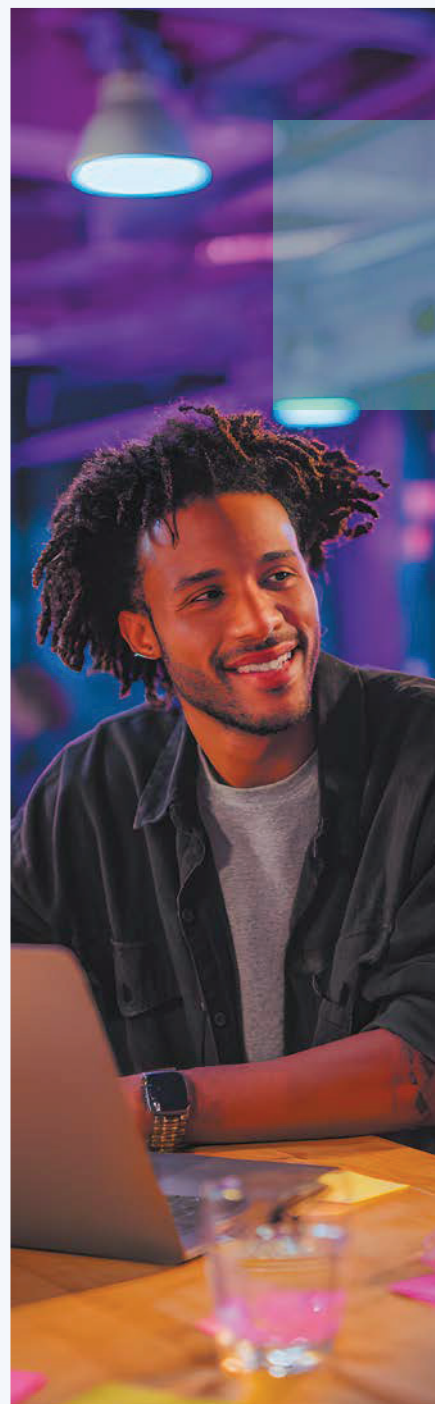
2026/2027 - TARIFS VALABLES POUR 1 ANNÉE		
PHASE 1	1er versement de scolarité : 990 €	1er versement de scolarité : 990 €
SEPTEMBRE-DÉCEMBRE	3 500 € une seule fois	En 4 versements de 892,50 €
PHASE 2 JANVIER-AOÛT	Formation en alternance - Statut apprenant - alternance frais de formation pris en charge par l'entreprise OU Formation initiale - Statut étudiant autre mode d'alternance (auto-entrepreneur, profession libérale)	
	En une seule fois 6 460 €	En 9 versements de 740 €

Master of Science & MBA

2026/2027 - TARIFS VALABLES POUR 1 ANNÉE	
Formation initiale Statut étudiant - autre mode d'alternance (auto-entrepreneur, profession libérale)	Formation en alternance Statut apprenant - alternance Contrat de professionnalisation ou d'apprentissage
1 ^{er} versement de scolarité : 990 € En une seule fois : 9 960 € En 12 versements de 852,50 €	Alternance avec contrat de professionnalisation ou d'apprentissage Frais de formation pris en charge par l'entreprise

Ces frais de scolarité correspondent aux tarifs pratiqués pour la rentrée de septembre 2026. Ils peuvent être amenés à évoluer chaque année en fonction de l'évolution de l'indice INSEE des prix à la consommation.

Attention pour l'année de Pré-MSc, la phase 1 (septembre-décembre) est à plein temps chez Epitech et ne peut pas faire l'objet d'un contrat d'apprentissage ou de professionnalisation.



UN PLAN DE FINANCEMENT DES ÉTUDES ADAPTÉ À CHACUN

< RECONNAISSANCE DES ENTREPRISES />

- Reconnue depuis 27 ans pour sa pédagogie et la qualité de sa formation, Epitech est la garantie d'une insertion professionnelle réussie.
- L'école vous ouvre son riche réseau d'entreprises et vous accompagne dans la recherche de votre employeur (job dating, forums, etc.).

< DIVERSITÉ DE STATUTS />

Les étudiants choisissent le statut qui leur convient le mieux pour proposer leurs services aux entreprises et ainsi financer leurs études :

- Travailleur indépendant
- Auto-entrepreneur
- Salarié à temps partiel en CDD ou CDI
- Contrat de professionnalisation
- Contrat d'apprentissage

< CONTRAT EN ALTERNANCE />

Le rythme pédagogique spécifique des Masters of Science & MBA favorise la prise en charge des frais de scolarité par l'entreprise.

Contrat d'alternance : définition & fonctionnement

Il s'agit de contrats de travail en rythme alterné qui permettent d'associer :

- L'acquisition d'un savoir théorique en cours (enseignement général, professionnel ou technologique)
- L'acquisition d'un savoir-faire pratique au sein d'une ou plusieurs entreprises. Ces contrats tripartites visent l'obtention de titres ou diplômes correspondant à des qualifications enregistrées dans le Répertoire National des Certifications Professionnelles (RNCP).

TYPE DE CONTRAT	STAGE OU CDD OU CDI TEMPS PARTIEL	CONTRAT D'ALTERNANCE
VOTRE RÉMUNÉRATION PENDANT LA PÉRIODE EN ENTREPRISE	Salaire négocié avec votre employeur	Rémunération plancher fixée par la loi en fonction de la Convention Collective de votre entreprise, de votre âge, de votre année de contrat, du niveau à l'entrée en formation (pour les contrats de professionnalisation) Selon votre type de contrat (apprentissage ou professionnalisation) votre rémunération sera entre 43 % et 100 % du SMIC en fonction de votre situation et de votre année d'étude
QUI PREND EN CHARGE LA FORMATION	Vous	L'entreprise

INTÉGRER EPITECH : MODE D'EMPLOI



< RENCONTRONS-NOUS />

Journées Portes Ouvertes

Venez visiter le campus le plus proche de chez vous et découvrez la pédagogie d'Epitech. Accompagné par nos apprenants, vous pourrez échanger avec nos alumni et nos équipes et ainsi obtenir des conseils personnalisés sur votre orientation.



< SUIVEZ-NOUS />

Quoi de mieux pour vous rendre compte de ce qu'il se passe vraiment à Epitech que de nous suivre sur nos réseaux sociaux ?



< JOURNÉES D'IMMERSION />

Vous avez candidaté et vous souhaitez vivre l'expérience Epitech ? Nous vous proposons de passer une demi-journée avec un apprenant sur l'un de nos campus, afin de réaliser véritablement l'originalité de la pédagogie de l'école. Vous pourrez l'accompagner lors de ses activités, ses soutenances, ses projets, etc. Renseignements auprès de votre campus d'inscription.

< SALONS />

Epitech est présent à de nombreux salons de l'orientation. Venez échanger avec les équipes et nos étudiants.

< CONDITIONS D'ADMISSIONS />

- Après un Bac+2 toutes filières ou avec une équivalence Bac+2 de 120 crédits ECTS : admission en pré-MSc
- Après un Bac+3 toutes filières ou avec une équivalence Bac+3 de 180 crédits ECTS : admission en 1^{re} année de Master of Science ou MBA. Tout profil ayant une expérience professionnelle significative en développement, sans formation initiale associée, sera étudié au cas par cas pour cette formation.

< CANDIDATURE />

Les dossiers de candidature sont disponibles en ligne sur le site.



Les candidatures sont ouvertes toute l'année, avec une communication des résultats du test d'admission sous 48 heures après votre entretien.



VIVRE À EPITECH

< MATÉRIEL À PRÉVOIR />

À Epitech, nous favorisons les nouveaux usages : travail à distance et agilité. Voilà pourquoi nos apprenants doivent se munir d'un micro-casque et d'un ordinateur portable disposant à minima des spécificités techniques suivantes :

- Processeur :
 - > Architecture X86 64 bits
 - Intel i7 ou AMD Ryzen 7
 - AMD Ryzen 5 – 2^e génération
 - 4 cœurs
- Mémoire : 16 Go de RAM (32 Go recommandés)
- Disque dur : SSD 256Go
- Carte WiFi : Wifi5 (ac) ou Wifi6 (ax) Marque Intel recommandée
- Écran Full HD (1920×1080)
- Webcam
- Une garantie de 3 ans avec intervention sur site est vivement conseillée.

Les apprenants utilisent leur ordinateur portable tout au long de leur cursus.

< RESTAURATION />

Epitech dispose dans certains campus d'une cafétéria ainsi que de nombreux espaces de détente permettant aux étudiants de se restaurer à l'école. Les campus sont situés à proximité de nombreux commerces, à prix abordables proposant même des formules spéciales Epitech.

< LOGEMENT />

En partenariat avec Studapart, accédez à des centaines d'offres de logement exclusives pour des durées de 1 à 24 mois proche de votre campus mais aussi dans toute la France lors de votre recherche de stage : studios, colocations, chambres chez l'habitant... et bénéficiez d'un accompagnement personnalisé tout au long de votre location !

< ACCESSIBILITÉ ET HANDICAP />

Epitech a pour mission de favoriser l'accueil, l'accompagnement et l'insertion professionnelle des étudiants en situation de handicap pour lesquels, avec notre référent handicap, nous nous engageons à :

- Prendre en compte leurs besoins
- Étudier les aménagements spécifiques tout au long de leur formation
- Les accompagner dans leurs démarches administratives



1^{er} Groupe indépendant
de l'enseignement supérieur
privé en France



+ 35 000

étudiants



27

écoles & entités



+ 100

campus et
établissements



3 500

enseignants,
intervenants
& collaborateurs



+ 410

associations
étudiantes



28

villes en France
et à l'international



+ 100 000

alumni



650

accords
internationaux
dans 75 pays

RÉVÉLATEURS DE TALENTS ET BÂTISSEURS DE RÉUSSITES, DEPUIS 1980



FRANCE

Paris • Aix-en-Provence • Bordeaux • Caen • Lille • Lyon • Marseille • Montpellier • Moulins • Mulhouse
Nancy • Nantes • Nice • Rennes • Strasbourg • Toulouse • Tours • Guadeloupe • La Réunion



MONDE

Abidjan • Barcelone • Berlin • Bruxelles • Genève • Madrid • New York • Cotonou • Maurice

{EPITECH}



ABIDJAN

abidjan@epitech.eu

BARCELONE

barcelona@epitech.eu

BERLIN

berlin@epitech.eu

BRUXELLES

bruxelles@epitech.eu

COTONOU

cotonou@epitech.eu

MADRID

madrid@epitech.eu



À PROPOS

Epitech, l'école de l'excellence informatique, propose un modèle pédagogique unique qui forme à l'excellence en ingénierie logicielle, en IA et en cybersécurité. Nos étudiants construisent des carrières de haut niveau au cœur d'un réseau de 12 500 alumni. Présente dans 21 villes dans le monde, Epitech délivre pour son Programme Grande École en 5 ans un Diplôme d'Expert(e) en technologies de l'information visé par le ministère de l'Enseignement Supérieur, de la Recherche et de l'Espace. Elle permet aussi de suivre un Programme Master of Science, MBA et un Programme Bachelor. Epitech est membre de IONIS Education Group.

Nos événements



epitech.eu

